

# Soluciones para **la Industria**

## Catálogo LED



[www.emax.mx](http://www.emax.mx)

# Luminaria Industrial LED

Si usted interpreta las ventajas de esta nueva tecnología de iluminación, y desea incorporarla a sus naves, a sus plantas de fabricación, plataformas logísticas o almacenes, en Emax podemos ofrecerle todo un conjunto de alternativas en materia de luminarias y campanas para iluminación LED industrial en México

Mediante un proyecto llave en mano de iluminación por LED industrial su compañía ingresará a un nuevo concepto en iluminación, acorde con los tiempos que corren, que exigen control de gastos, uso eficiente de la energía y una actitud más cuidadosa y amorosa de todos para con nuestro entorno ambiental.





## Contenido

<b>Luminaria</b>	<b>Pág</b>
Sirius 100W .....	5
Sirius 185W .....	6
Sirius 240W .....	7
Sirius 320W .....	8
Sirius 600W .....	9
Sirius 1200W .....	10
Campana Industrial CXB .....	11
Ecomax .....	12
Industrial CI 50W .....	13
Industrial CI 100W .....	14
Industrial CI 120W .....	15
Industrial C 50 .....	16
Industrial C 100 .....	17
Industrial CI 120 .....	18
Industrial CI 150 .....	19
Industrial CI 200 .....	20
Bright Star Emax .....	21
Industrial S 30 .....	22
Industrial S 50 .....	23
Industrial 10 .....	24
Industrial 50W .....	25
Industria 100W .....	26



LA ILUMINACIÓN EFICIENTE EN  
NAVES

# INDUSTRIALES



# SIRIUS

## 100 W


**Electrical Specifications:**

<b>Input Voltage Range</b>	90 - 305 VAC
<b>Drive Current</b>	2.7 A
<b>Output Voltage</b>	36 VDC
<b>Power Factor</b>	0.98 @ 115 VAC
<b>Operation Temperature</b>	-20°C to 40°C (-4°F to 104°F)

**Optical Specifications:**

<b>Light Source</b>	Flip Chip Opto "Luna 100W" COB
<b>Luminous Flux</b>	11056 lm @ 96.7W, Cool White
<b>Light Efficacy</b>	114.4 lm/W
<b>CRI</b>	70 – 95+
<b>CCT</b>	3,000K / 4,000K / 5,000K
<b>Light Color</b>	Warm White / Neutral White / Cool White

# SIRIUS

## 185 W



IN-NSTHIBA185W

Electrical Specifications:	
Input Voltage Range	90 - 305 VAC
Drive Current	3.9 A
Output Voltage	48 VDC
Power Factor	0.98 @ 115 VAC
Operation Temperature	-20°C to 40°C (-4°F to 104°F)
Optical Specifications:	
Light Source	Flip Chip Opto "Luna 200W" COB
Luminous Flux	20324 lm @ 182.3W, Cool White
Light Efficacy	111.5 lm/W
CRI	70 - 95+
CCT	3,000K / 4,000K / 5,000K
Light Color	Warm White / Neutral White / Cool White

# SIRIUS 240W



IN-NSTSPLI240W

Electrical Specifications:	
Input Voltage Range	90 - 305 VAC
Drive Current	5.0 A
Output Voltage	48 VDC
Power Factor	0.98 @ 115 VAC
Operation Temperature	-20°C to 40°C (-4°F to 104°F)
Optical Specifications:	
Light Source	Flip Chip Opto "Luna 300W" COB
Luminous Flux	27448 lm @ 234.1W, Cool White
Light Efficacy	117.3 lm/W
CRI	70 - 95+
CCT	3,000K / 4,000K / 5,000K
Light Color	Warm White / Neutral White / Cool White

# SIRIUS

## 320W



IN-NSTHIBA320W  
IN-NSTSPLI320W

Electrical Specifications:	
Input Voltage Range	90 - 305 VAC
Drive Current	6.7 A
Output Voltage	48 VDC
Power Factor	0.98 @ 115 VAC
Operation Temperature	-20°C to 40°C (-4°F to 104°F)
Optical Specifications:	
Light Source	Flip Chip Opto "Luna 300W" COB
Luminous Flux	32778 lm @ 304.8W, Cool White
Light Efficacy	107.5 lm/W
CRI	70 – 95+
CCT	3,000K / 4,000K / 5,000K
Light Color	Warm White / Neutral White / Cool White



LED Industrial

# SIRIUS 600W



IN-NSTSP1600W  
IN-NSTH18A600W

Electrical Specifications:	
Input Voltage	90 - 305 VAC
Drive Current	11.2 A
Output Voltage Range	54 VDC
Power Factor	0.98 @ 115 VAC
Operation Temperature	-20°C to 40°C (-4°F to 104°F)
Optical Specifications:	
Light Source	Flip Chip Opto "Apollo 1200" COB
Luminous Flux	63745 lm @ 561.6W, Cool White
Light Efficacy	113.5 lm/W
CRI	70 - 95+
CCT	3,000K / 4,000K / 5,000K
Light Color	Warm White / Neutral White / Cool White

LED Industrial

# SIRIUS 1200W



IN-NSTSP11200W  
IN-NSTHIBA1200W

Electrical Specifications:	
Input Voltage	90 - 305 VAC
Drive Current	11.2 A
Output Voltage Range	54 VDC
Power Factor	0.98 @ 115 VAC
Operation Temperature	-20°C to 40°C (-4°F to 104°F)
Optical Specifications:	
Light Source	Flip Chip Opto "Apollo 2400" COB
Luminous Flux	113458 lm @ 1141.8W, Cool White
Light Efficacy	99.4 lm/W
CRI	70 - 95+
CCT	3,000K / 4,000K / 5,000K
Light Color	Warm White / Neutral White / Cool White

# LED Industrial

## CAMPANA INDUSTRIAL CXB

NINTLICXB

### ESPECIFICACIONES

- Sustituye 250W y 400W de AM
- IRC > 80
- Hecho en USA
- 10 Años de Garantía
- Dimeable 0-10V



### VERSIONES

Producto	TDC	Potencia	Voltaje	Opciones	Marca
CXB	4000 K 5000 K	160W 240W	120-277V	Dimeable 0-10V Campana de Acrílico Campana de Aluminio	CREE



# ECOMAX

## LED Industrial

### ESPECIFICACIONES

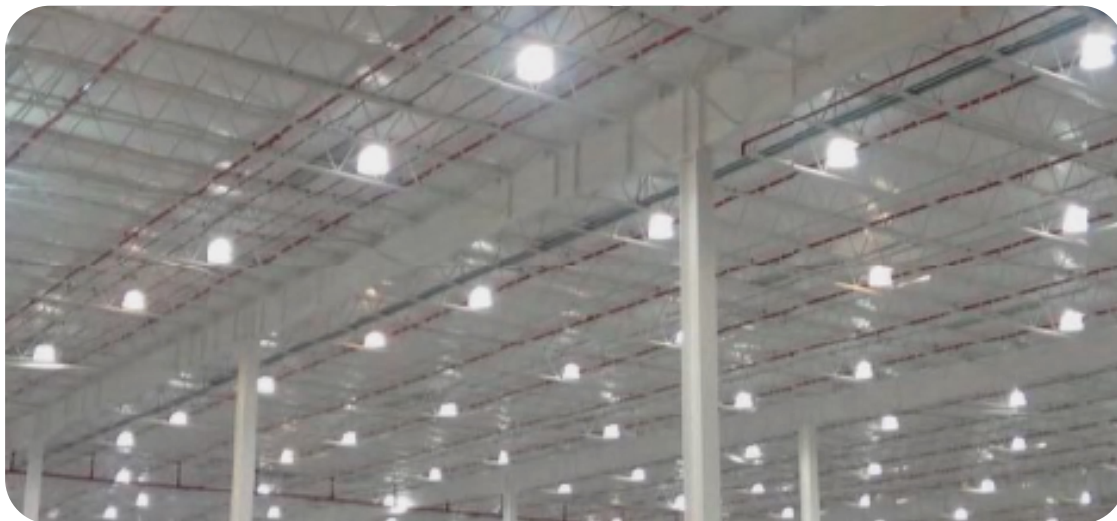
- LED Epistar®
- Driver Alsson®
- IRC > 70
- 5 Años de Garantía



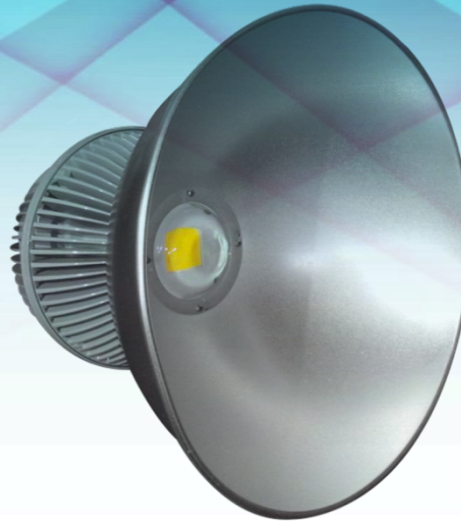
### VERSIONES

Producto	TDC	Potencia	Voltaje	Marca
<b>ECOMAX</b>	5000 K	50W 100W 150W 200W	120-277 V	EMAX TECHNOLOGIES

NINTLI05



## INDUSTRIAL CI 50W



### ESPECIFICACIONES

Tiempo de vida promedio LED	100,000 hrs. (reemplazable)
Fuente de alimentación	Clase II - 45000 - 50,000 hrs, reemplazable - Eficiencia 95%
Flujo luminoso	7,100 lumens@80°
Consumo de energía	50 watts
Eficiencia energética	142 lumen/watt
Voltaje de operación	85 - 280 VAC
Factor potencia	0.98
Protección humedad relativa	IP 63
Temperatura de operación	-30°C a 55°C
Temperatura de almacenamiento	-50°C a 85°C
Acabados	Pintura Electrostática, aluminio 100%, lente de cristal
Dimensiones	D=420mm, H=500 mm
Peso	6 Kg
Montaje	Colgada al techo
Temperatura de color	5000-5500°K // CRI 75
Detalles	LED COB de alta potencia y lente con garantía de transparencia de por vida
Consumo de energía	Fijo
Degradación de Luz	0.7% / kWh



NSRCI50COB

www.emax.mx

# INDUSTRIAL CI 100

# LED Industrial



NSRCI100COB

## ESPECIFICACIONES

Tiempo de vida promedio LED	100,000 hrs. (reemplazable)
Fuente de alimentación	Clase II - 45000 - 50,000 hrs, reemplazable - Eficiencia 95%
Flujo luminoso	14,200 lumens@80°
Consumo de energía	100 watts
Eficiencia energética	142 lumen/watt
Voltaje de operación	85 - 280 VAC
Factor potencia	0.98
Protección humedad relativa	IP 63
Temperatura de operación	-30°C a 55°C
Temperatura de almacenamiento	-50°C a 85°C
Acabados	Pintura Electrostática, aluminio 100%, lente de cristal
Dimensiones	D=410mm, H=570 mm
Peso	6 Kg
Montaje	Colgada al techo
Temperatura de color	5000-5500°K // CRI 75
Detalles	LED COB de alta potencia y lente con garantía de transparencia de por vida
Variación de luminosidad	Fijo
Degradación de Luz	0.7% / kWh

# LED Industrial

## INDUSTRIAL CI 120



### ESPECIFICACIONES

Tiempo de vida promedio LED	100,000 hrs. (reemplazable)
Fuente de alimentación	Clase II - 45000 - 50,000 hrs, reemplazable - Eficiencia 95%
Flujo luminoso	17,040 lumens@80°
Consumo de energía	120 watts
Eficiencia energética	142 lumen/watt
Voltaje de operación	85 - 280 VAC
Factor potencia	0.98
Protección humedad relativa	IP 63
Temperatura de operación	-30°C a 55°C
Temperatura de almacenamiento	-50°C a 85°C
Acabados	Pintura Electroestática, aluminio 100%, lente de cristal
Dimensiones	D=410mm, H=570 mm
Peso	6 Kg
Montaje	Colgada al techo
Temperatura de color	5000-5500°K // CRI 75
Detalles	LED COB de alta potencia y lente con garantía de transparencia de por vida
Variación de luminosidad	Fijo
Degradación de Luz	0.7% / kWh

NSRCI120COB

www.emax.mx

# INDUSTRIAL C 50

# LED Industrial



NSRC50COB

Tiempo de vida promedio LED	100,000 hrs. (reemplazable)
Fuente de alimentación	40,000 hrs - reemplazable
Flujo luminoso	7,100 lumens@160°
Consumo de energía	50 watts
Eficiencia energética	142 lumen/watt
Voltaje de operación	85 - 265 VAC
Factor potencia	0.98
Protección humedad relativa	IP 63
Temperatura de operación	-30°C a 55°C
Temperatura de almacenamiento	-50°C a 85°C
Acabados	Pintura Electrostática, aluminio y polímero inyectado
Dimensiones	
Peso	5 Kg
Montaje	Colgada al techo
Temperatura de color	5000-5500°K // CRI 75
Detalles	LED COB de alta potencia.
Atenuable	No



# LED Industrial

## INDUSTRIAL C 100



NSRC100COB

### ESPECIFICACIONES

Tiempo de vida promedio LED	100,000 hrs. (reemplazable)
Fuente de alimentación	Clase II - 45000 - 50,000 hrs, reemplazable - Eficiencia 95%
Flujo luminoso	14,200 lumens@160°
Consumo de energía	100 watts
Eficiencia energética	142 lumen/watt
Voltaje de operación	85 - 280 VAC
Factor potencia	0.98
Protección humedad relativa	IP 63
Temperatura de operación	-30°C a 55°C
Temperatura de almacenamiento	-50°C a 85°C
Acabados	Pintura Electrostática, aluminio 100%, lente de cristal
Dimensiones	D=410mm, H=570 mm
Peso	6 Kg
Montaje	Colgada al techo
Temperatura de color	5000-5500°K // CRI 75
Detalles	LED COB de alta potencia y lente con garantía de transparencia de por vida
Variación de luminosidad	Fijo
Degradación de Luz	0.7% / kWh

# INDUSTRIAL

## LED Industrial

### CI 120



NSRCI120COB

#### ESPECIFICACIONES

Tiempo de vida promedio LED	100,000 hrs. (reemplazable)
Fuente de alimentación	Clase II - 45000 - 50,000 hrs, reemplazable Eficiencia 95%
Flujo luminoso	17,040 lumens@160°
Consumo de energía	120 watts
Eficiencia energética	142 lumen/watt
Voltaje de operación	85 - 280 VAC
Factor potencia	0.98
Protección humedad relativa	IP 63
Temperatura de operación	-30°C a 55°C
Temperatura de almacenamiento	-50°C a 85°C
Acabados	Pintura Electrostática, aluminio 100%, lente de cristal
Dimensiones	D=410mm, H=570 mm
Peso	6 Kg
Montaje	Colgada al techo
Temperatura de color	5000-5500°K // CRI 75
Detalles	LED COB de alta potencia y lente con garantía de transparencia de por vida
Variación de luminosidad	Fijo
Degradación de Luz	0.7% / kWh

# LED Industrial

# INDUSTRIAL

# CI 150



NSRCI150COB

## ESPECIFICACIONES

Tiempo de vida promedio LED	100,000 hrs. (reemplazable)
Fuente de alimentación	Clase II - 45000- 50,000 hrs, reemplazable - Eficiencia 95% - THD < 10%
Flujo luminoso	21,300 lumens@80°
Consumo de energía	150 watts
Eficiencia energética	142 lumen/watt
Voltaje de operación	85 - 280 VAC
Factor potencia	0.98
Protección humedad relativa	IP 63
Temperatura de operación	-30°C a 55°C
Temperatura de almacenamiento	-50°C a 85°C
Acabados	Pintura Electrostática, aluminio 100%, lente de cristal
Dimensiones	D=450 mm, H=340 mm
Peso	5.5 Kg
Montaje	Colgada al techo
Temperatura de color	5000-5500°K // CRI 75
Detalles	LED COB de alta potencia y lente con garantía de transparencia de por vida
Degradación de Luz	0.7 % / kWh

# INDUSTRIAL CI 200

## LED Industrial



NSRCI200COB

### ESPECIFICACIONES

Tiempo de vida promedio LED	100,000 hrs. (reemplazable)
Fuente de alimentación	Clase II - 45000 - 50,000 hrs, reemplazable - Eficiencia 95%
Flujo luminoso	28,400 lumens@80°
Consumo de energía	200 watts
Eficiencia energética	142 lumen/watt
Voltaje de operación	85 - 280 VAC
Factor potencia	0.98
Protección humedad relativa	IP 63
Temperatura de operación	-30°C a 55°C
Temperatura de almacenamiento	-50°C a 85°C
Acabados	Pintura Electrostática, aluminio 100%, lente de cristal
Dimensiones	D=500mm, H=450mm
Peso	6 Kg
Montaje	Colgada al techo
Temperatura de color	5000-5500°K // CRI 75
Detalles	LED COB de alta potencia y lente con garantía de transparencia de por vida
Degradación de Luz	0.7 % / kWh

# LED Industrial

## BRIGHT STAR EMAX



### ESPECIFICACIONES

Características Técnicas	
Marca	Emax Technologies
Wattaje	Brighstar 200W
Tipo	Campana Industrial "High Bay"
Alimentación eléctrica	AC: 120/277V
Fuente de Luz (LED)	COBs SEOUL ZC 40
Cantidad de Luz	200W (35,000)
Tonalidad	5 000K, 75%CRI, 60 000 Hr
Eficiencia de LED	175 lm/W
Eficiencia de Luminario	35,000 lm
Eficiencia de Driver	80%
Temperatura de Operación	60 GC a 30 grados ambiente

Disponibles en:

20, 30, 40, 50, 60  
70, 80, 90, 100,  
120,150,180,200 y 300

Proyectos de Iluminación  
y Ahorro de Energía

watts

21

NJSCABR12

www.emax.mx

# LED Industrial

# INDUSTRIAL S 30



## ESPECIFICACIONES

Tiempo de vida promedio	50,000 hrs.
Fuente de alimentación	25,000 hrs - reemplazable
Flujo luminoso	3300 lumens@120°
Consumo de energía	30 watts
Eficiencia energética	110 lumen/watt
Voltaje de operación	85-280 VAC
Factor potencia	0.8
Protección humedad relativa	IP 65
Temperatura de operación	-30°C a 50°C
Temperatura de almacenamiento	-50°C a 85°C
Acabados	Aluminio inyectado y pintura electrostática
Dimensiones	227 x 53 x 287 mm
Peso	1.9 Kg
Montaje	En techo, muro o piso
Temperatura de color	5000—5500 °K // CRI 75
Detalles	Cubierta de cristal templado
Atenuable	No

NSRRRE3000BS

www.emax.mx

# LED Industrial

# INDUSTRIAL S 50



## ESPECIFICACIONES

Tiempo de vida promedio	50,000 hrs.
Fuente de alimentación	25,000 hrs - reemplazable
Flujo luminoso	5500 lumens@120°
Consumo de energía	50 watts
Eficiencia energética	110 lumen/watt
Voltaje de operación	85-265 VAC
Factor potencia	0.8
Protección humedad relativa	IP 65
Temperatura de operación	-30°C a 50°C
Temperatura de almacenamiento	-50°C a 85°C
Acabados	Aluminio inyectado y pintura electrostática
Dimensiones	295 x 60 x 395 mm
Peso	4 Kg
Montaje	En techo, muro o piso
Temperatura de color	5000—5500 °K // CRI 75
Detalles	Cubierta de cristal templado.
Atenuable	No

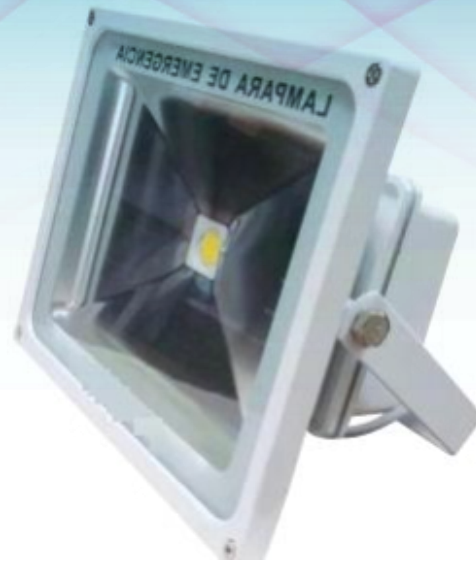
NSRRRE50C0BS

www.emax.mx

# LED Industrial

# INDUSTRIAL

## 10



### ESPECIFICACIONES

Tiempo de vida promedio	50,000 hrs.
Fuente de alimentación	25,000 hrs - reemplazable
Flujo luminoso	1,300 lumens@120°
Consumo de energía	10 watts
Eficiencia energética	130 lumen/watt
Voltaje de operación	85-280 VAC
Factor potencia	0.8
Protección humedad relativa	IP 65
Temperatura de operación	-30°C a 50°C
Temperatura de almacenamiento	-50°C a 85°C
Acabados	Aluminio inyectado y pintura electrostática
Dimensiones	225 x 190 x 105 (140 con al soporte) mm
Peso	1.2 kg
Montaje	En techo, muro o piso
Temperatura de color	5000—5500°K // CRI 75
Detalles	Cubierta de cristal templado. 1 m longitud del cable
Atenuable	No

NSRRLAEM10C00B

www.emax.mx



# LED Industrial

# INDUSTRIAL

# 50W

NSRF50IND



## ESPECIFICACIONES

Tiempo de vida promedio	100,000 hrs.
Fuente de alimentación	Clase II - 45000 - 50,000 hrs, reemplazable - Eficiencia 95%
Flujo luminoso	7,100 lumens@90°
Consumo de energía	50 watts
Eficiencia energética	142 lumen/watt
Voltaje de operación	85-280 VAC
Factor potencia	0.98
Protección humedad relativa	IP 66
Temperatura de operación	-40°C a 55°C
Temperatura de almacenamiento	-50°C a 85°C
Acabados	Aluminio inyectado y pintura electrostática
Dimensiones	350 x 150 x 350 mm
Peso	10 kg
Montaje	En techo, muro o piso
Temperatura de color	5000—5500 °K // CRI 75
Detalles	Macro lente con garantía de transparencia de por vida
Degradación de Luz	0.7% / kWh

# LED Industrial

## SERIE INDUSTRIAL 100



### ESPECIFICACIONES

Tiempo de vida promedio	100,000 hrs
Fuente de alimentación	Clase II - 45000 - 50,000 hrs, reemplazable - Eficiencia 95%
Flujo luminoso	14,200 lumens@90°
Consumo de energía	100 watts
Eficiencia energética	142 lumen/watt
Voltaje de operación	85-280 VAC
Factor potencia	0.98
Protección humedad relativa	IP 66
Temperatura de operación	-40°C a 55°C
Temperatura de almacenamiento	-50°C a 85°C
Acabados	Aluminio inyectado y pintura electrostática
Dimensiones	350 x 150 x 350 mm
Peso	10 kg
Montaje	En techo, muro o piso
Temperatura de color	5000°K // CRI 75
Detalles	Macro lente con garantía de transparencia de por vida
Degradación de Luz	0.7% / kWh

NSRF100IND

www.emax.mx



# Contáctanos !!!

Y con gusto te atendemos!



Síguenos en:

Teléfonos:

(442) 182 1436

(442) 384 9686

(442) 340 9890

Lada sin costo:

01 800 161 4947

Correo:

[ventas@emax.mx](mailto:ventas@emax.mx)

[www.emax.mx](http://www.emax.mx)



[emaxtienda.com](http://emaxtienda.com)