



Alumbrado Público



*Catalogo LED*

[www.emax.mx](http://www.emax.mx)

# Alumbrado Público

Nuestras Vialidades y Calles son como arterias, manteniendo el flujo de la vida dentro y alrededor del vibrante corazón de la ciudad. Sin embargo los municipios esta bajo una creciente presión para reducir el impacto que tiene la iluminación en costos de energía y el medio ambiente, sin reducir la claridad de la luz o poner en riesgo la seguridad de conductores, residentes y visitantes.

Sabemos que la luz artificial puede perturbar el sueño y los ritmos naturales que afectan nuestra calidad de vida. Es por eso que nuestros luminarias están optimizados para proporcionar los correctos y precisos niveles de iluminación en las calles y avenidas para mejorar la seguridad y la visibilidad, y también utilizar, por otro lado la iluminación tenue de las zonas públicas para ahorrar energía, reduciendo la contaminación lumínica y obtener los cielos oscuros necesarios para un sueño tranquilo.



## Contenido

<b>Luminaria</b>	<b>Pág</b>
Canopus .....	6
Capella .....	7
Rigel .....	8
Lampara IUSA .....	9
Lampara IUSA .....	10
SL-SM-700-MA .....	11
Achermar .....	12
Hadar .....	13
Altair .....	14
Antares .....	15
Serie ALS .....	16
Serie PHI .....	17
Deneb 30 .....	18
Deneb 60 .....	19
Deneb 90 .....	20
Deneb 120 .....	21
Shaula 30W .....	22
Shaula 50W .....	23
Wezen 20W .....	24
Atria 30 .....	25
Atria 30 3años .....	26
Atria 50 3años .....	27
Atria 80 .....	28
Atria 100 .....	29
Atria 120 .....	30
Atria 150 .....	31
Atria 200 .....	32
Perseo 100 .....	33
Perseo 150 .....	34
Perseo .....	35
Formax-15 .....	36
Hydra-25 .....	37
Hydra-25 .....	38
Hydra 25-12 .....	39
Cetus .....	40
Cetus 60 .....	41
Cetus 90 .....	42
Cetus 120 .....	43
Lampara IUSA .....	44
Lacerta .....	45
Emax Cobra .....	46
Emax LED Vial .....	47
Emax LED Urban .....	48
Emax LED Future .....	49
Lampara Tipo Raqueta .....	50
Urbana Tipo Flat .....	51



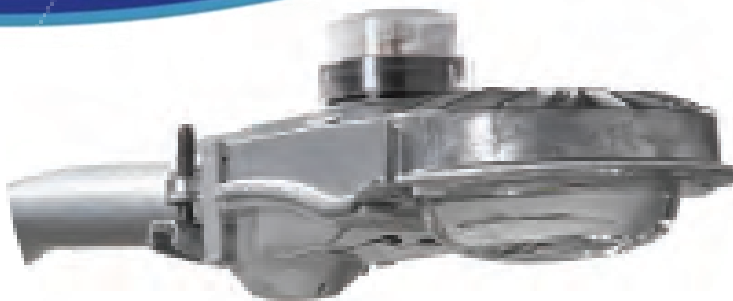
## POR QUÉ ELEGIR LAS LÁMPARAS LED DE EMAX







# Canopus



### ESPECIFICACIONES

- Sustituye 70W y 100W de VSAP
- Sustituye de 70W a 175W de AM
- IRC > 70
- 110 Lm/W
- Supresor de Picos de 10kV
- Hecho en USA
- 10 Años de Garantía
- Base para fotocelda

### VERSIONES

Producto	Óptica	TDC	Potencia	Voltaje	Marca
CANOPUS	II Media V Media	4000 K	50 W	120 V	CREE

NNTAPRUL50W



www.emax.mx



# Capella

Alumbrado Público



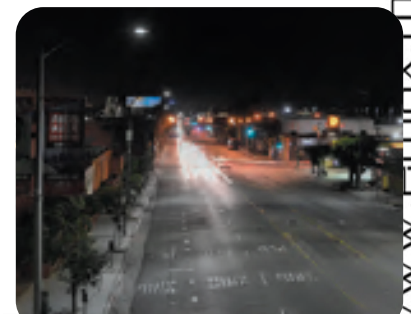
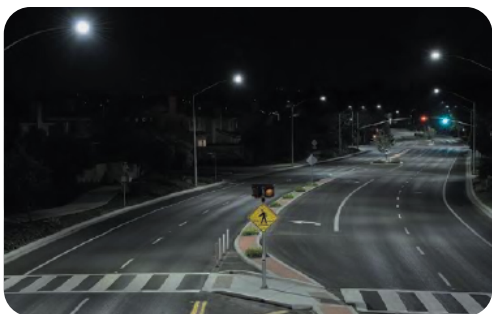
NNTAPXSP54W

## ESPECIFICACIONES

- BetaLED® Technology
- NanoOptic® Technology
- IRC > 70
- Hecho en USA
- 10 Años de Garantía

## VERSIONES

Producto	Óptica	TDC	Potencia	Voltaje	Opciones	Marca
CAPELLA	II Larga	4000 K	25 W	120-277 V	Base Para Fococelda Dimeable 0-10V	CREE
	II Media	5000 K	42 W			
	III Media		54W			



www.cimex.mx



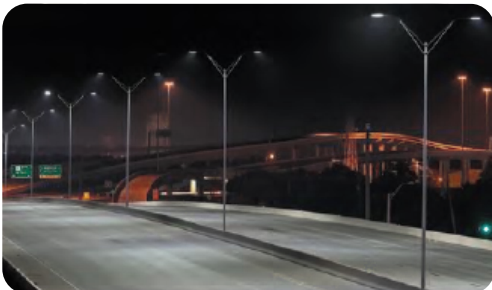
## ESPECIFICACIONES

- BetaLED® Technology
- NanoOptic® Technology
- IRC > 70
- Hecho en USA
- 10 Años de Garantía

## VERSIONES

Producto	Óptica	TDC	# de Leds	Potencia	Voltaje	Opciones	Marca
<b>RIGEL</b>	II Larga II Media III Media IV Media V Media	4000 K 5700 K	20	47W	120-277 V	Base Para Fococelda Dimeable 0-10V	CREE
			30	70W			
			40	91W			
			50	113W			
			60	134W			
			70	163W			
			80	182W			
			90	202W			
			100	227W			
			110	248W			
120	267W						

NNTAPLEWA





# Lámpara IUSA



## ESPECIFICACIONES

Modelo	NGRLAMIUSA54W12V	NGRLAMIUSA60W12V	NGRLAMIUSA80W12V
Luminaria			
Potencia nominal	20 y 40 w	60w	80w
Flujo luminoso	4, 700 lm	5, 500 lm	7, 300 lm
T.C C (5, 000-6, 000° Kelvin)			
Vida útil 5, 000 hrs horas			
Grado de potenciación IP65			
Panel fotovoltaico			
Voltaje en circuito abierto (Voc)	21.78 V	19.55 V	44.49 V
Voltaje de operación óptima (Vmp)	17.95 V	16.32 V	36.43 V
Corriente de cortocircuito	5.13 A	8.18 A	5.52 A
Corriente de operación óptima (Imp)	4.8 A	7.64 A	5.07 A
Potencia máxima en STC (pmax)	85W	125 W	185 W
Temperatura de operación (°C) -40 a 90			
Máximo voltaje del sistema (1000 v)			
Máximo valor del fusible : 10A			
Tolerancia de potencia +/-30%			
Eficiencia	13%	12.60%	14.40%
Selda solar	Monocristalina	Policristalina	Monocristalina
No. de celdas	36	32	72
Dimensiones	1186mm x 55mm x 35mm	1481mm x 671 mm x 50mm	1583mm x 806mm x 50mm
Peso aproximado	9kg	14 kg	17kg
Cristal frontal	Templado estructurado de 3.2 mm	Templado estructurado de 4mm	Templado estructurado 4mm
Marco de aluminio anodizado			
Caja de conexión LAPP solar ST 160 IP&%			
Baterías			
Capacidad en minutos 25 ampps: 280			
Capacidad en minutos 56 ampps: 102			
5 h Tasa AH: 120			
20 h Tasa AH: 150			
12 V			
Terminal: LPT, HPT, AP			
Duración 2 días con 12 h de uso			
Duración 3 días con 12 h de uso			

NGRLIUS60W12V

www.emax.mx

# Lámpara IUSA

Alumbrado Público



NGRLIUSA120

## ESPECIFICACIONES

- Voltaje (CA) :120/700 V~
- Temperatura de color: 5, 700 °K
- Vida útil: 50, 000 horas
- Grado de protección: IP65

## CÓDIGOS

Código	Potencia	Flujo luminoso	Fotocelda	Máster
NGRLIUSA120	120W	11,000 lm	Si	Caja 1
NGRLIUS120FOCE	120W	11,000 lm	No	Caja 1

www.emax.mx

## SL-SM-700-MA



NGRLIUS

## ESPECIFICACIONES

- Voltaje (CA) :120/700 V~
- Temperatura de color: 5, 700 °K
- Vida útil: 50, 000 horas
- Grado de protección: IP65

## VERSIONES

Código	Potencia	Flujo luminoso	Fotocelda	Máster
NGRLIUSA40	40W	4,700 lm	Si	Caja 1
NGRLIUSA60	60W	5,500 lm	Si	Caja 1
NGRLIUSA80	80W	7,300 lm	Si	Caja 1
NGRLIUS40FOCE	40W	4,700 lm	No	Caja 1
NGRLIUS60FOCE	60W	5,500 lm	No	Caja 1
NGRLIUS80FOCE	80W	7,300 lm	No	Caja 1

www.emax.mx





**ESPECIFICACIONES**

- Supresor de Picos 10kV
- IRC > 70
- IP 66
- 10 Años de Garantía

Producto	Óptica	TDC	# de Leds	Potencia	Voltaje	Opciones	Marca
ACHERNAR	II III	4000 K	16	25W 35W 54W	120-277 V	Base Para Fococelda	PHILIPS



NINTMINIVIEW

**PHILIPS**



www.emax.mx



# Hadar

Alumbrado Público



## ESPECIFICACIONES

- LEDgine® Technology
- Driver Atenuable 0-10 V
- Supresor de Picos 10kV
- IRC > 70
- IP 66
- 10 Años de Garantía

## VERSIONES

Producto	Óptica	TDC	Potencia (# Leds)	Voltaje	Opciones	Marca
<b>HADAR</b>	II	4000 K	60W (32)	120-277 V	Base Para Fotocelda	PHILIPS
	III					
	V					
	140W (48)					



**PHILIPS**



NNTSTREVI

www.emax.mx



### ESPECIFICACIONES

- LED LumiLED®
- Driver Philips
- Supresor de Picos 10kV
- IRC > 70
- IP 65
- 5 Años de Garantía
- NOM-031

### VERSIONES

Producto	Óptica	TDC	Potencia (# Leds)	Voltaje	Marca
<b>ALTAIR</b>	II Media	4000 K	30W (16)	120-277V	EMAX TECHNOLOGIES
			50W (16)		
			50W (32)		
			70W (32)		
			80W (32)		



# Antares

Alumbrado Público

NINTAP05



## ESPECIFICACIONES

- LED CREE®
- Driver Philips
- Supresor de Picos 10kV
- IRC > 70
- IP 65
- 10 Años de Garantía
- NOM-031

## VERSIONES

Producto	Óptica	TDC	Potencia (# Leds)	Voltaje	Opciones	Marca
ANTARES	II Media	4000 K 5000 K	35W (16) 70W (32) 105W (48) 140W (64) 175W (80) 210W (96)	120-277 V	Base Para Fococelda	EMAX TECHNOLOGIES



www.emax.mx

# Serie ALS

Alumbrado Público

## ESPECIFICACIONES

- LED Epistar®
- Driver Alsson®
- Supresor de Picos 10kV
- IRC>70
- 1 Año de Garantía

Próximo  
Lanzamiento

## VERSIONES

Producto	Óptica	TDC	Potencia	Voltaje	Opciones	Marca
SERIE ALS	V	5000 K	30W 50W 60W 100W	85-277 V	Base Para Fococelda	EMAX TECHNOLOGIES

NNTALS



www.emax.mx



# Serie PHI

Alumbrado Público

Próximo  
Lanzamiento

## ESPECIFICACIONES

- LED CREE®
- Driver Philips®
- Supresor de Picos 10kV
- IRC>70
- 5 Años de Garantía

## VERSIONES

Producto	Óptica	TDC	Potencia (# Leds)	Voltaje	Opciones	Marca
SERIE PHI	II Media	3000 K 4000 K 5000 K	35W (16) 70W (32) 105W (48) 140W (64) 175W (80) 210W (96)	120-277 V	Base Para Fococelda	EMAX TECHNOLOGIES

NNTPHI



www.emax.mx

# Deneb 30

Alumbrado Público



## ESPECIFICACIONES

<b>Tiempo de vida promedio Led</b>	<b>100,000 hrs.</b>
<b>Fuente de alimentación</b>	<b>Integrada 50,000 hrs de vida</b>
<b>Flujo luminoso</b>	<b>4500 lumens@160°</b>
<b>Consumo de energía</b>	<b>30W</b>
<b>Eficiencia energética</b>	<b>150 lumen/watt</b>
<b>Voltaje de operación</b>	<b>85- 280 VAC</b>
<b>Factor potencia</b>	<b>.99</b>
<b>Protección humedad relativa</b>	<b>IP 65</b>
<b>Temperatura de operación</b>	<b>-30°C a 55°C</b>
<b>Temperatura de almacenamiento</b>	<b>-50°C a 80°C</b>
<b>Acabados</b>	<b>Pintura Electrostática al horno, tornillería en acero inoxidable, cristal templado</b>
<b>Dimensiones</b>	<b>230 mm x 500 mm x 85 mm</b>
<b>Peso</b>	<b>7 Kg</b>
<b>Montaje</b>	<b>En poste de alumbrado público</b>
<b>Temperatura de color</b>	<b>5000 °K</b>
<b>Detalles</b>	<b>Lente integrado tipo oval para apertura de luz con curva tipo II o tipo III. Resistencia a rayos UV y vibraciones</b>
<b>Variación de luminosidad</b>	<b>Fijo</b>

NSR30WOVAL

www.emax.mx



NSR60XOVAL

## ESPECIFICACIONES

<b>Tiempo de vida promedio Led</b>	<b>100,000 hrs.</b>
<b>Fuente de alimentación</b>	<b>Integrada</b>
<b>Flujo luminoso</b>	<b>9000 lumens@165°x90°</b>
<b>Consumo de energía</b>	<b>60W</b>
<b>Eficiencia energética</b>	<b>150 lumen/watt</b>
<b>Voltaje de operación</b>	<b>85- 280 VAC</b>
<b>Factor potencia</b>	<b>.98</b>
<b>Protección humedad relativa</b>	<b>IP 66</b>
<b>Temperatura de operación</b>	<b>-30°C a 55°C</b>
<b>Temperatura de almacenamiento</b>	<b>-50°C a 80°C</b>
<b>Acabados</b>	<b>Pintura Electrostática al horno, tornillería en acero inoxidable, cristal templado</b>
<b>Dimensiones</b>	<b>230 mm x 500 mm x 85 mm</b>
<b>Peso</b>	<b>7 Kg</b>
<b>Montaje</b>	<b>En poste de alumbrado público</b>
<b>Temperatura de color</b>	<b>5000 K // CRI 75</b>
<b>Detalles</b>	<b>Lente integrado tipo oval para apertura de luz con curva tipo II o tipo III. Resistencia a rayos UV y vibraciones</b>
<b>Variación de luminosidad</b>	<b>Fijo</b>

# Deneb 90

Alumbrado Público



NSR90XOVAL

## ESPECIFICACIONES

Tiempo de vida promedio Led	100,000 hrs.
Fuente de alimentación	Integrada 35,000- 50,000 hrs (reemplazable)
Flujo luminoso	14940 lumens@170°
Consumo de energía	90 watts
Eficiencia energética	166 lumen/watt
Voltaje de operación	85-280 VAC
Factor potencia	.98
Protección humedad relativa	IP 66
Temperatura de operación	-30°C a 55°C
Temperatura de almacenamiento	-50°C a 80°C
Acabados	Pintura Electrostática al horno, tornillería en acero inoxidable, cristal templado
Dimensiones	230 mm x 650 mm x 85 mm
Peso	9 Kg
Montaje	En poste de alumbrado público
Temperatura de color	5000 °K Neutro // CRI 75
Detalles	Lente integrado tipo oval para apertura de luz con curva tipo II o tipo III. Resistencia a rayos UV y vibraciones
Variación de luminosidad	Opcional
Degradación de luz	0.5% /kH

www.emax.mx



# Deneb 120 Aluminado Público



NSR120XOVAL

www.emax.mx

## ESPECIFICACIONES

Tiempo de vida promedio Led	80,000 hrs.
Fuente de alimentación	Integrada 40,000- 50,000 hrs (reemplazable)
Flujo luminoso	14,4000 lumens
Consumo de energía	120 watts
Eficiencia energética	120 lumen/watt
Voltaje de operación	85-285 VAC
Factor potencia	.98
Protección humedad relativa	IP 65
Temperatura de operación	-30°C a 55°C
Temperatura de almacenamiento	-50°C a 80°C
Acabados	Pintura Electrostática al horno, tornillería en acero inoxidable, cristal templado
Dimensiones	230 mm x 650 mm x 85 mm
Peso	9 Kg
Montaje	En poste de alumbrado público
Temperatura de color	5700 Ƙ
Detalles	Lente integrado tipo oval para apertura de luz con curva tipo II o tipo III. Resistencia a rayos UV y vibraciones
Variación de luminosidad	Opcional
Degradación de luz	0.5% /kH

# Shaula 30W Alumbrado Público



NSR55B30C0B



## ESPECIFICACIONES

Tiempo de vida promedio	50,000 hrs.
Fuente de alimentación	Reemplazable - 25,000 Hrs
Flujo luminoso	3,300 lumens@120°
Consumo promedio de energía	30 watts
Eficiencia energética	110 lumen/watt
Rango de voltaje de operación	85—265 VAC
Factor potencia	0.8
Protección humedad relativa	IP 65
Temperatura de operación	-30°C a 50°C
Temperatura de almacenamiento	-50°C a 85°C
Acabados	Aluminio inyectado y pintura electrostática
Dimensiones	227 x 222 x 320 mm
Peso	1 kg
Montaje	En brazo para poste de 2"
Temperatura de color	5000°K—5500°K // CRI 75
Detalles	Cubierta de cristal templado.
Atenuable	No

www.emax.mx

# Shaula 50W

Alumbrado Público



NSR55B50C08

## ESPECIFICACIONES

Tiempo de vida promedio	50,000 hrs.
Fuente de alimentación	Reemplazable - 25,000 Hrs
Flujo luminoso	5,500 lumens@120°
Consumo promedio de energía	50 watts
Eficiencia energética	110 lumen/watt
Rango de voltaje de operación	85—265 VAC
Factor potencia	0.8
Protección humedad relativa	IP 65
Temperatura de operación	-30°C a 50°C
Temperatura de almacenamiento	-50°C a 85°C
Acabados	Aluminio inyectado y pintura electrostática
Dimensiones	227 x 222 x 320 mm
Peso	1 kg
Montaje	En brazo para poste de 2" -2.5"
Temperatura de color	5000°K—5500°K // CRI 75
Detalles	Cubierta de cristal templado.
Atenuable	No

www.emax.mx



# Wezen 20W

Alumbrado Público



NSRLAP20W

## ESPECIFICACIONES

Tiempo de vida promedio	50,000 hrs.
Fuente de alimentación	Reemplazable - 40,000 Hrs
Flujo luminoso	2200 lumens@120°
Consumo promedio de energía	20 watts
Eficiencia energética	110 lumen/watt
Rango de voltaje de operación	85—265 VAC
Factor potencia	0.98
Protección humedad relativa	IP 65
Temperatura de operación	-30°C a 50°C
Temperatura de almacenamiento	-50°C a 85°C
Acabados	Aluminio inyectado y pintura electrostática
Dimensiones	350 mm x 97 mm x 70 mm
Peso	1 kg
Montaje	En brazo para poste de 1 1/4"
Temperatura de color	5000°K—5500°K // CRI 75
Detalles	Cubierta de cristal templado.
Atenuable	No

www.emax.mx

# Atria 30

Alumbrado Público



NSRLAP30W

## ESPECIFICACIONES

Tiempo de vida promedio LED	100 000 hrs. (reemplazable en sitio)
Fuente de alimentación	Clase II - 50,000 hrs, (reemplazable en sitio) - Eficiencia 95%
Flujo luminoso	4,260 lumens
Consumo de energía	30 watts
Eficiencia energética	142 lumen/watt
Voltaje de operación	85 - 280 VAC
Factor potencia	0.98
Protección humedad relativa	IP 66
Temperatura de operación	-30°C a 55°C
Temperatura de almacenamiento	-50°C a 85°C
Acabados	Pintura Electrostática, aluminio 100%, lente de cristal
Dimensiones y peso	540 x 260 x 92 - 6 Kg
Degradación lumínica	< 0.7% / kWh - No lineal
Montaje	En brazo poste de alumbrado público de 1" a 2"
Temperatura de color	5000- 5500 °K // CRI 75
Detalles	LEDCOB de alta potencia Lente con garantía de transparencia de por vida
Distorsión armónica	< 10%

www.emax.mx

# Atria 30-3años

Alumbrado Público



NSRLAP30-3A

## ESPECIFICACIONES

Tiempo de vida promedio LED	50 000 hrs. (reemplazable en sitio)
Fuente de alimentación	Clase II - 50,000 hrs. (reemplazable en sitio) - Eficiencia 95%
Flujo luminoso	4,260 lumens
Consumo de energía	30 watts
Eficiencia energética	142 lumen/watt
Voltaje de operación	85 - 280 VAC
Factor potencia	0.98
Protección humedad relativa	IP 66
Temperatura de operación	-30°C a 55°C
Temperatura de almacenamiento	-50°C a 85°C
Acabados	Pintura Electrostática, aluminio 100%, lente de cristal
Dimensiones y peso	540 x 260 x 92 - 6 Kg
Degradación lumínica	< 0.7% / kWh - No lineal
Montaje	En brazo poste de alumbrado público de 1" a 2"
Temperatura de color	5000- 5500 °K // CRI 75
Detalles	LEDCOB de alta potencia Lente con garantía de transparencia de por vida
Distorsión armónica	< 10%

www.emax.mx



# Atria 50

Alumbrado Público



Modelo 2

NSR50COBOVAL

## ESPECIFICACIONES

Tiempo de vida promedio LED	100,000 hrs. (reemplazable en sitio)
Fuente de alimentación	Clase II - 50,000 hrs. (reemplazable en sitio) - Eficiencia 95%
Flujo luminoso	7,100 lumens
Consumo de energía	50 watts
Eficiencia energética	142 lumen/watt
Voltaje de operación	85 - 280 VAC
Factor potencia	0.98
Protección humedad relativa	IP 66
Temperatura de operación	-30°C a 55°C
Temperatura de almacenamiento	-50°C a 85°C
Acabados	Pintura Electrostática, aluminio 100%, lente de cristal
Dimensiones y peso	540 x 260 x 92 - 6 Kg
Degradación lumínica	< 0.7% / kWh - No lineal
Montaje	En brazo poste de alumbrado público de 1" a 2"
Temperatura de color	5000-5500°K // CRI 75
Detalles	LEDCOB de alta potencia Lente con garantía de transparencia de por vida
Distorsión armónica	< 10%

www.emax.mx

# Atria 50-3años

Alumbrado Público



NSRLAP50-3A

## ESPECIFICACIONES

Tiempo de vida promedio Led	50,000 hrs (reemplazable en sitio)
Fuente de alimentación	Clase II-50,000 hrs, (reemplazable en sitio)-Eficiencia de 95%
Flujo luminoso	7,100 lumens
Consumo de energía	50 watts
Eficiencia energética	142 lumen/watt
Voltaje de operación	85-280 VAC
Factor potencia	0.98
Protección humedad relativa	IP 66
Temperatura de operación	(-30°C a 55°C)
Temperatura de almacenamiento	(-50°C a 85°C)
Acabados	Pintura Electrostática, aluminio 100%, lente de cristal
Dimensiones y peso	540 mm x 260 mm x 92 - 6 kg
Degradación Luminica	<0.7%/kH-No lineal
Montaje	En brazo poste de alumbrado Publico de 1" a 2"
Temperatura de color	5000-5500 °K //CRI 75
Detalles	De alta potencia, lente con garantía de transparencia de por vida.
Distorsión Armonica	<10%

www.emax.mx

# Atria 80

Alumbrado Público



NSR80COBOVAL

## ESPECIFICACIONES

Tiempo de vida promedio LED	100,000 hrs. (reemplazable en sitio)
Fuente de alimentación	Clase II - 50,000 hrs, (reemplazable en sitio) - Eficiencia 95%
Flujo luminoso	11,360 lumens
Consumo de energía	80 watts
Eficiencia energética	142 lumen/watt
Voltaje de operación	85 - 280 VAC
Factor potencia	0.98
Protección humedad relativa	IP 66
Temperatura de operación	-30°C a 55°C
Temperatura de almacenamiento	-50°C a 85°C
Acabados	Pintura Electrostática, aluminio 100%, lente de cristal
Dimensiones y peso	540 x 260 x 92 - 6 Kg
Degradación lumínica	< 0.7% / kWh - No lineal
Montaje	En brazo poste de alumbrado público de 1" a 2"
Temperatura de color	5000-5500°K // CRI 75
Detalles	LEDCOB de alta potencia Lente con garantía de transparencia de por vida
Distorsión armónica	< 10%

www.emax.mx



# Atria 100

Alumbrado Público

Modelo 2



## ESPECIFICACIONES

Tiempo de vida promedio LED	100,000 hrs. (reemplazable en sitio)
Fuente de alimentación	Clase II - 50,000 hrs, (reemplazable en sitio) - Eficiencia 95%
Flujo luminoso	14,200 lumens
Consumo de energía	100 watts
Eficiencia energética	142 lumen/watt
Voltaje de operación	85 - 280 VAC
Factor potencia	0.98
Protección humedad relativa	IP 66
Temperatura de operación	-30°C a 55°C
Temperatura de almacenamiento	-50°C a 85°C
Acabados	Pintura Electrostática, aluminio 100%, lente de cristal
Dimensiones y peso	540 x 260 x 92 - 6 Kg
Degradación lumínica	< 0.7% / kWh No lineal
Montaje	En brazo poste de alumbrado público de 1" a 2"
Temperatura de color	5000-5500°K // CRI 75
Detalles	LEDCOB de alta potencia Lente con garantía de transparencia de por vida
Distorsión armónica	< 10%

NSR100COBOVAL

www.emax.mx

# Atria 120

Alumbrado Público



Modelo 2

## ESPECIFICACIONES

Tiempo de vida promedio LED	100,000 hrs. (reemplazable en sitio)
Fuente de alimentación	Clase II - 50,000 hrs, (reemplazable en sitio) - Eficiencia 95%
Flujo luminoso	17,040 lumens
Consumo de energía	120 watts
Eficiencia energética	142 lumen/watt
Voltaje de operación	85 - 280 VAC
Factor potencia	0.98
Protección humedad relativa	IP 66
Temperatura de operación	-30°C a 55°C
Temperatura de almacenamiento	-50°C a 85°C
Acabados	Pintura Electrostática, aluminio 100%, lente de cristal
Dimensiones y peso	540 x 260 x 92 - 6 Kg
Degradación lumínica	< 0.7% / kWh - No lineal
Montaje	En brazo poste de alumbrado público de 1" a 2"
Temperatura de color	5000-5500°K // CRI 75
Detalles	LEDCOB de alta potencia Lente con garantía de transparencia de por vida
Distorsión armónica	< 10%

NSR120COBOVAL

www.emax.mx

# Atria 150

Alumbrado Público



NSR150COBOVAL

## ESPECIFICACIONES

Tiempo de vida promedio LED	100,000 hrs. (reemplazable en sitio)
Fuente de alimentación	Clase II - 50,000 hrs, (reemplazable en sitio) - Eficiencia 95%
Flujo luminoso	21,300 lumens
Consumo de energía	150 watts
Eficiencia energética	142 lumen/watt
Voltaje de operación	85 - 280 VAC
Factor potencia	0.98
Protección humedad relativa	IP 66
Temperatura de operación	-30°C a 55°C
Temperatura de almacenamiento	-50°C a 85°C
Acabados	Pintura Electrostática, aluminio 100%, lente de cristal
Dimensiones y peso	680 x 345 x 95 - 8Kg
Degradación lumínica	< 0.7% / kWh - No lineal
Montaje	En brazo poste de alumbrado público de 1" a 2"
Temperatura de color	5000-5500°K // CRI 75
Detalles	COB de alta potencia Lente con garantía de transparencia de por
Distorsión armónica	< 10%

www.emax.mx



# Atria 200

Alumbrado Público



NSR200COBOVAL

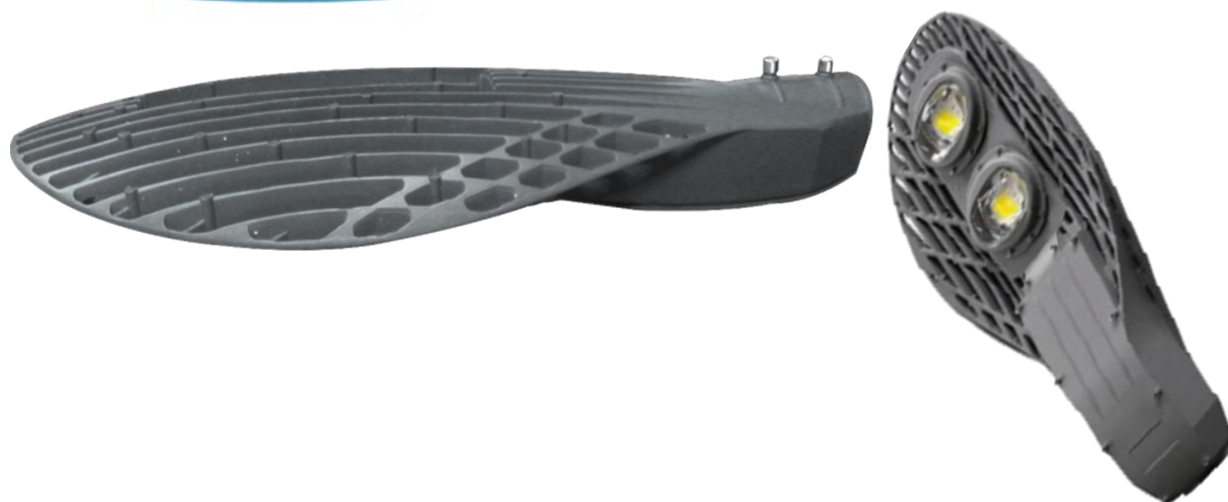
## ESPECIFICACIONES

Tiempo de vida promedio LED	100,000 hrs. (reemplazable en sitio)
Fuente de alimentación	Clase II - 50,000 hrs, (reemplazable en sitio) - Eficiencia 95%
Flujo luminoso	28,400 lumens@160°
Consumo de energía	200 watts
Eficiencia energética	142 lumen/watt
Voltaje de operación	85 - 280 VAC
Factor potencia	0.98
Protección humedad relativa	IP 66
Temperatura de operación	-30°C a 55°C
Temperatura de almacenamiento	-50°C a 85°C
Acabados	Pintura Electrostática, aluminio 100%, lente de cristal
Dimensiones y peso	680 x 345 x 95 - 8Kg
Degradación lumínica	< 0.7% / kWh - No lineal
Montaje	En brazo poste de alumbrado público de 1" a 2"
Temperatura de color	5000-5500°K // CRI 75
Detalles	LEDCOB de alta potencia Lente con garantía de transparencia de por vida
Distorsión armónica	< 10%

www.emax.mx

# Perseo 100

Alumbrado Público



NSRSPACE100

## ESPECIFICACIONES

Tiempo de vida promedio LED	100,000 hrs. (reemplazable)
Fuente de alimentación	Clase II - 50,000 hrs. (reemplazable en sitio) - Eficiencia 95%
Flujo luminoso	14,200 lumens@160°
Consumo de energía	100 watts
Eficiencia energética	130 lumen/watt
Voltaje de operación	85 - 280 VAC
Factor potencia	0.98
Protección humedad relativa	IP 66
Temperatura de operación	-30°C a 55°C
Temperatura de almacenamiento	-50°C a 85°C
Acabados	Pintura Electrostática, aluminio 100%, lente de cristal
Dimensiones	650 x 250 x 100
Peso	8.5 Kg
Montaje	En brazo poste de alumbrado público de 1" a 2"
Temperatura de color	5000-5500°K // CRI 75
Detalles	LED COB de alta potencia.
Atenuable	No
Distorsión Armónica	< 10 %

www.emax.mx

# Perseo 150

Alumbrado Público

NRSRSPACE150



## ESPECIFICACIONES

Tiempo de vida promedio LED	100,000 hrs. (reemplazable)
Fuente de alimentación	Clase II - 50,000 hrs. (reemplazable en sitio) - Eficiencia 95%
Flujo luminoso	21,300 lumens@160°
Consumo de energía	150 watts
Eficiencia energética	142 lumen/watt
Voltaje de operación	85 - 280 VAC
Factor potencia	0.98
Protección humedad relativa	IP 66
Temperatura de operación	-30°C a 55°C
Temperatura de almacenamiento	-50°C a 85°C
Acabados	Pintura Electrostática, aluminio 100%, lente de cristal
Dimensiones	810x 310 x 100
Peso	11 Kg
Montaje	En brazo poste de alumbrado público de 1" a 2"
Temperatura de color	5000-5500°K // CRI 75
Detalles	LEDCOB de alta potencia.
Atenuable	No
Distorsión Armónica	< 10 %

www.emax.mx

# Pegaso

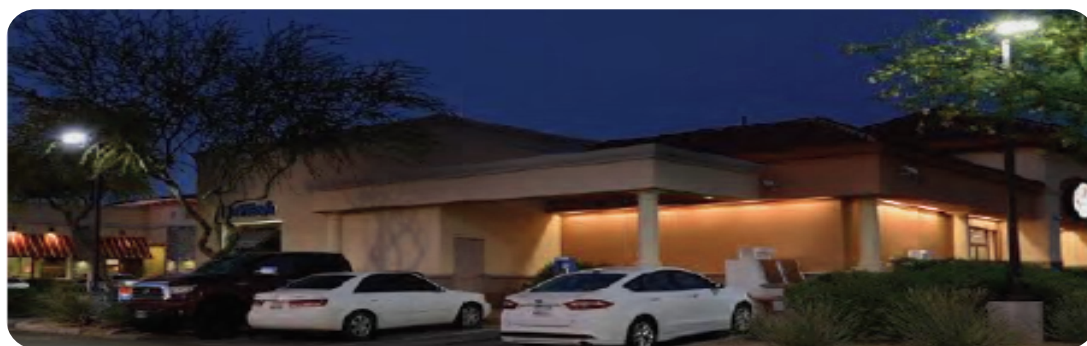


NNTSUBU

## ESPECIFICACIONES

- LED Epistar®
- Driver Alsson®
- Supresor de Picos 10kV
- IRC > 70
- 3 Años de Garantía

Producto	Óptica	TDC	Potencia	Voltaje	Opciones	Marca
PEGASO	V Media	5000 K	30W 50W	85-277 V	Base Para Fotocelda	EMAX TECHNOLOGIES



www.emax.mx





## ESPECIFICACIONES

Tiempo de vida promedio	50,000 hrs.
Fuente de alimentación	Integrada
Flujo luminoso	1100 lumens@120°
Consumo promedio de energía	12 watts
Eficiencia energética	92 lumen/watt
Rango de voltaje de operación	10-28 VDC
Factor potencia	NA
Protección humedad relativa	IP 65
Temperatura de operación	-30°C a 50°C
Temperatura de almacenamiento	-50°C a 85°C
Acabados	Aluminio inyectado y pintura electrostática
Dimensiones	115x40x138 mm
Peso	
Montaje	En techo, muro o piso
Temperatura de color	5000°K // CRI 75
Detalles	Cubierta de cristal templado.
Variación de luminosidad	Fijo

NSRAP15C0B12

www.emax.mx

# Hydra-25

Alumbrado Público



## ESPECIFICACIONES

Tiempo de vida promedio	50,000 hrs.
Fuente de alimentación	Integrada
Flujo luminoso	2200 lumens@120°
Consumo promedio de energía	22 watts
Eficiencia energética	100 lumen/watt
Rango de voltaje de operación	10-28 VDC
Factor potencia	NA
Protección humedad relativa	IP 65
Temperatura de operación	-30°C a 50°C
Temperatura de almacenamiento	-50°C a 85°C
Acabados	Aluminio inyectado y pintura electrostática
Dimensiones	350 mm x 97 mm x 70 mm
Peso	1 Kg
Montaje	En brazo para poste de 1 1/4"
Temperatura de color	5000°K—5500°K // CRI 75
Detalles	Cubierta de cristal templado.
Variación de luminosidad	Fijo

NSRAP25C0B12

www.emax.mx

38

# Hydra 25-12

Alumbrado Público



NSRAP25COBOVAL

## ESPECIFICACIONES

Tiempo de vida promedio LED	50,000 hrs.
Fuente de alimentación	35,000 hrs, reemplazable
Flujo luminoso	3300 lumens@160
Consumo promedio de energía	33 watts (fuente incluida)
Eficiencia energética	100 lumen/watt
Voltaje de operación	12-24VDC
Factor potencia	NA
Protección humedad relativa	IP 66
Temperatura de operación	-30°C a 50°C
Temperatura de almacenamiento	-50°C a 85°C
Acabados	Pintura Electrostática blanca, aluminio 100%, cristal templado.
Dimensiones	530 x 250 x 140 mm
Peso	5.8 Kg
Montaje	En brazo poste de alumbrado público 1" - 1 3/4"
Temperatura de color	5000-5500K
Detalles	Led COB de alta potencia.
Variación de luminosidad	Fijo

www.emax.mx

# Cetus 40

Alumbrado Público



## ESPECIFICACIONES

Tiempo de vida promedio LED	80,000 hrs. (reemplazable)
Fuente de alimentación	40000 - 50,000 hrs, reemplazable
Flujo luminoso	4,290 lumens@160°
Consumo de energía	33 watts
Eficiencia energética	130 lumen/watt
Voltaje de operación	12-24 VDC
Factor potencia	NA
Protección humedad relativa	IP 66
Temperatura de operación	-30°C a 55°C
Temperatura de almacenamiento	-50°C a 85°C
Acabados	Pintura Electrostática, aluminio 100%, lente de cristal
Dimensiones	540 x 260 x 92
Peso	6 Kg
Montaje	En brazo poste de alumbrado público de 1" a 2"
Temperatura de color	5000-5500°K // CRI 75
Detalles	LEDCOB de alta potencia y lente con garantía de transparencia de por vida
Variación de luminosidad	Fijo

NSRAP40C00B12

www.emax.mx

40



# Cetus 60

Alumbrado Público



NSRAP60C0B0VAL

## ESPECIFICACIONES

Tiempo de vida promedio LED	80,000 hrs. (reemplazable)
Fuente de alimentación	40000 - 50,000 hrs, reemplazable
Flujo luminoso	7,020 lumens@160°
Consumo promedio de energía	54 W
Eficiencia energética	130 lumen/watt
Voltaje de operación	12-24 VDC
Factor potencia	NA
Protección humedad relativa	IP 66
Temperatura de operación	-30°C a 55°C
Temperatura de almacenamiento	-50°C a 85°C
Acabados	Pintura Electroestática, aluminio 100%, lente de cristal
Dimensiones	540 x 260 x 92
Peso	6 Kg
Montaje	En brazo poste de alumbrado público de 1" a 2"
Temperatura de color	5000-5500°K // CRI 75
Detalles	LEDCOB de alta potencia y lente con garantía de transparencia de por vida
Variación de luminosidad	Fijo

www.emax.mx

# Cetus 90

Alumbrado Público



NSRAP90C0BOVAL

## ESPECIFICACIONES

Tiempo de vida promedio LED	80,000 hrs. (reemplazable)
Fuente de alimentación	40000 - 50,000 hrs, reemplazable
Flujo luminoso	11,050 lumens@160°
Consumo promedio de energía	85 watts
Eficiencia energética	130 lumen/watt
Voltaje de operación	24 VDC
Factor potencia	NA
Protección humedad relativa	Temperatura de operación -30
Temperatura de operación	-30°C a 55°C
Temperatura de almacenamiento	-50°C a 85°C
Acabados	Pintura Electrostática, aluminio 100%, lente de cristal
Dimensiones	540 x 260 x 92
Peso	6 Kg
Montaje	En brazo poste de alumbrado público de 1" a 2"
Temperatura de color	5000-5500°K // CRI 75
Detalles	LEDCOB de alta potencia y lente con garantía de transparencia de por vida
Variación de luminosidad	Fijo

www.emax.mx

42

# Cetus 120



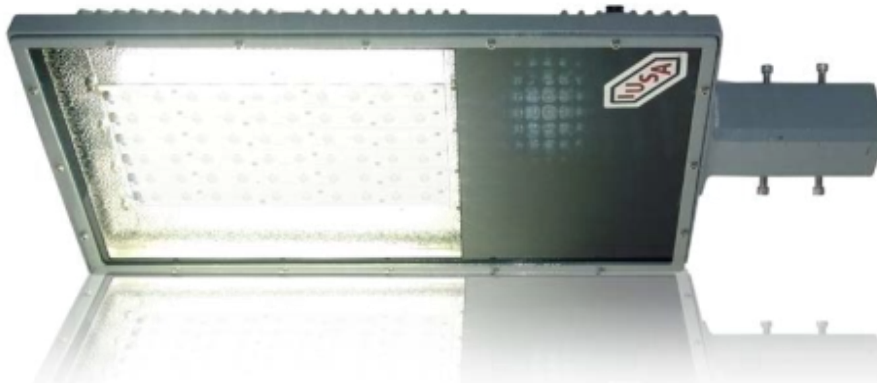
## ESPECIFICACIONES

NSR120CBOVAL

Tiempo de vida promedio Led	100,000 hrs.
Fuente de alimentación	35,000 hrs (reemplazable)
Flujo luminoso	15,620 lumens@160°
Consumo promedio de energía	110W
Eficiencia energética	142 lumen/watt
Voltaje de operación	24 VDC
Factor potencia	NA
Protección humedad relativa	IP 65
Temperatura de operación	-40°C a 55°C
Temperatura de almacenamiento	-50°C a 80°C
Acabados	Pintura Electroestática al horno, tornillería en acero inoxidable, cristal templado
Dimensiones	230 mm x 650 mm x 85 mm
Peso	9 Kg
Montaje	En poste de alumbrado público
Temperatura de color	5000 °K
Detalles	Lente integrado tipo oval para apertura de luz con curva tipo II o tipo III. Resistencia a rayos UV y vibraciones
Variación de luminosidad	Opcional



# Lámpara IUSA



## ESPECIFICACIONES

Modelo	NGRLAMIUSA54W12V	NGRLAMIUSA60W12V	NGRLAMIUSA80W12V
Luminaria			
Potencia nominal	20 y 40 w	60w	80w
Flujo luminoso	4, 700 lm	5, 500 lm	7, 300 lm
T.C C (5, 000-6, 000° Kelvin)			
Vida útil 5, 000 hrs horas			
Grado de potenciación IP65			
Panel fotovoltaico			
Voltaje en circuito abierto (Voc)	21.78 V	19.55 V	44.49 V
Voltaje de operación óptima (Vmp)	17.95 V	16.32 V	36.43 V
Corriente de cortocircuito	5.13 A	8.18 A	5.52 A
Corriente de operación óptima (Imp)	4.8 A	7.64 A	5.07 A
Potencia máxima en STC (pmax)	85W	125 W	185 W
Temperatura de operación (°C) -40 a 90			
Máximo voltaje del sistema (1000 v)			
Máximo valor del fusible : 10A			
Tolerancia de potencia +/-30%			
Eficiencia	13%	12.60%	14.40%
Selda solar	Monocristalina	Policristalina	Monocristalina
No. de celdas	36	32	72
Dimensiones	1186mm x 55mm x 35mm	1481mm x 671 mm x 50mm	1583mm x 806mm x 50mm
Peso aproximado	9kg	14 kg	17kg
Cristal frontal	Templado estructurado de 3.2 mm	Templado estructurado de 4mm	Templado estructurado 4mm
Marco de aluminio anodizado			
Caja de conexión LAPP solar ST 160 IP&%			
Baterías			
Capacidad en minutos 25 ampps: 280			
Capacidad en minutos 56 ampps: 102			
5 h Tasa AH: 120			
20 h Tasa AH: 150			
12 V			
Terminal: LPT, HPT, AP			
Duración 2 días con 12 h de uso			
Duración 3 días con 12 h de uso			

NGRLIUS60W12V

www.emax.mx





NISBLUMCALLE

### ESPECIFICACIONES

Modelo evolution (Emax)	LAS-U-50HM	LAS-U-70HM	LAS-U-100HM	LCMS-U-150HM	LCMS-U-175HM
Conjunto óptico					
Lumenes iniciales (lm)	3800	5350	7600	10250	13250
Eficiencia luminosa (lm/W)	70	70	70	70	70
Tipo de Lámpara	LED				
Controlador					
Tensión de entrada (V)	120-277 V~ +/-10%				
Potencia de entrada (W)	54	76	108	162	189
Potencia en LED's (W)	50	70	100	150	175
Factor de potencia	>0.95				
DAT	<15%				
Corriente de entrada (A)	0.450/0.195	0.633/0.273	0.900/0.390	1.217/0.527	1.575/0.780
Nivel de sonido	A				
Temperatura de encendido mínima	0°F/-18°C				
Tipo	Electrónico				
Método de encendido	Programado				
Protección Térmica	Nivel 1: Por microcontrolador, Nivel 2: Inherente				

Luminario LED's	Tipo de carcasa	Color de carcasa	Voltaje entrada	Potencia	Tecnología Equivalente	Base fotocelda	Línea visual
L=Luminario LED's	A=Apolo 35W a 100W CM= Cromalite 150W a 175W	G=Gris B=Blanco NE=Negro A=Azul R=Rojo AM=Amarillo V=Verde S=Especial	U= 120 - 277 V~ +/- 10%	35=35W 50= 50W 70= 70W 100=100 W 150= 150 W 175= 175W	HM = Adictivos metálicos	+1 = Con base fotocelda	CO = Cutoff

www.emax.mx

# Emax Cobra

Alumbrado Público



Características Físicas Generales	
Características	Valor
Tipo de Lámpara	LED
Temperatura de Color	blanco frío
Cuerpo	Gabinete Metálico
Difusor	Transparente
Acabado	Color Gris
Uso	Exteriores
Instalación	Estándar



Parámetros eléctricos generales	
Parámetros	Valor
Tensión nominal de alimentación	24V
Frecuencia	60 Hertz
Factor de Potencia	Mayor a 0.92
Distorsión armónica en Tensión (V)	Menor al 3%
Distorsión armónica en Corriente (A)	Menor al 13%
Eficiencia Total del Luminario	( $\geq$ )92%



Características de Potencia Óptica	
Parámetros	Valor
Tipo	100W
LED de alta intensidad	18
Voltaje Led max.	6.1V
Corriente LED max	600 Ma
Circuitos Internos	6
Temperatura de Color	6000-7000k
Disipación de Calor	$> 120^{\circ}\text{C}$
Flujo Luminico	110 L/w

NNRLKCC0100W

Disponibles en:

20, 30, 40, 50, 60  
70, 80, 90, 100,  
120, 150,  
watts

www.emax.mx

46

Proyectos de Iluminación  
y Ahorro de Energía

# Emax LED Vial

Alumbrado Público

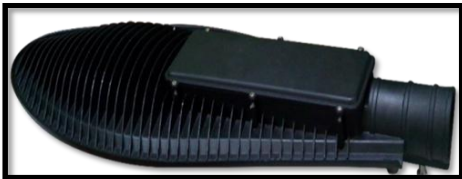


IN-CRZLEDCOBLD

## Especificaciones

Codigo	Voltaje	Color de Temperatura	Wattaje	flujo luminoso	Grado de Temperatura	Tiempo de Vida	Chip	Driver
IN-CRZLEDCOBLD50W003	100V-300V	3000K-6000K	50W	5000	IP65	50000	COB	EMAX TECHNOLOGIES
IN-CRZLEDCOBLD80W004	100V-300V	3000K-6000K	80W	8000	IP65	50000	COB	EMAX TECHNOLOGIES
IN-CRZLEDCOBLD100W003	100V-300V	3000K-6000K	100W	10000	IP65	50000	COB	EMAX TECHNOLOGIES
IN-CRZLEDCOBLD150W03	100V-300V	3000K-6000K	120W	12000	IP65	50000	COB	EMAX TECHNOLOGIES
IN-CRZLEDCOBLD200W03	100V-300V	3000K-6000K	150W	15000	IP65	50000	COB	EMAX TECHNOLOGIES

## Diseño



www.emax.mx



# Emax LED Urban

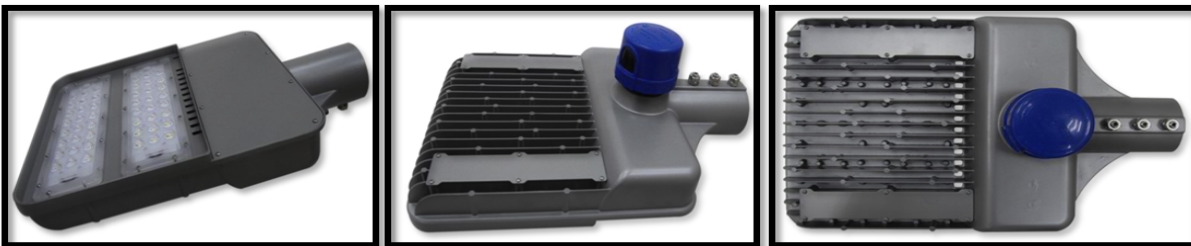


IN-CRZLEDMZ5LD

## Especificaciones

Código	Voltaje	Color de Temperatura	Wattaje	flujo luminoso	Grado de Temperatura	Tiempo de Vida	Chip	Driver
IN-CRZLEDMZ5LD60W001	100V-300V	3000K-6000K	60W	6000	IP65	50000	LG	EMAX TECHNOLOGIES
IN-CRZLEDMZ5LD100W001	100V-300V	3000K-6000K	100W	10500	IP65	50000	LG	EMAX TECHNOLOGIES
IN-CRZLEDMZ5LD120W001	100V-300V	3000K-6000K	120W	12600	IP65	50000	LG	EMAX TECHNOLOGIES
IN-CRZLEDMZ5LD150W001	100V-300V	3000K-6000K	150W	15750	IP65	50000	LG	EMAX TECHNOLOGIES
IN-CRZLEDMZ5LD180W001	100V-300V	3000K-6000K	180W	18900	IP65	50000	LG	EMAX TECHNOLOGIES
IN-CRZLEDMZ5LD200W001	100V-300V	3000K-6000K	200W	21000	IP65	50000	LG	EMAX TECHNOLOGIES
IN-CRZLEDMZ5LD240W001	100V-300V	3000K-6000K	240W	25200	IP65	50000	LG	EMAX TECHNOLOGIES

## Diseño



www.emax.mx





IN-CRZLEDMZ4LD

## Especificaciones

Codigo	Voltaje	Color de Temperatura	Wattaje	flujo luminoso	Grado de Temperatura	Tiempo de Vida	Chip	Driver
IN-CRZLEDMZ4LD60W004	100V-300V	3000K-6000K	60W	6000	IP65	50000	LG	EMAX TECHNOLOGIES
IN-CRZLEDMZ4LD80W004	100V-300V	3000K-6000K	80W	8100	IP65	50000	LG	EMAX TECHNOLOGIES
IN-CRZLEDMZ4LD100W005	100V-300V	3000K-6000K	100W	10500	IP65	50000	LG	EMAX TECHNOLOGIES
IN-CRZLEDMZ4LD120W004	100V-300V	3000K-6000K	120W	12600	IP65	50000	LG	EMAX TECHNOLOGIES

## Diseño



www.emax.mx

# Lampara Alumbrado Público

## Tipo Raqueta

Alumbrado Público

## Caracteristicas

Super Led de 12 Volts

Poste de 6M/9M

Acabado de pintura corrosiva Angulo de apertura 120°

Distancia Interpostal 30/40M

Fabricada en inyeccion de Aluminio

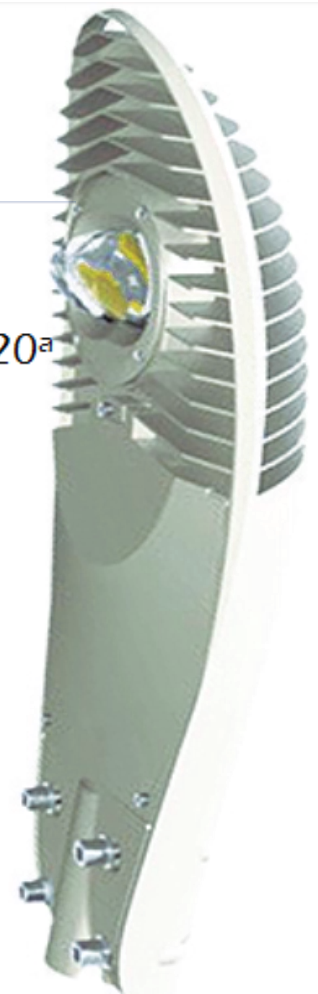
Aplicación: Alumbrado Público/Exteriores

Vida útil de 50 000 horas

Garantia por 5 años

130 lmn/w

IP65



Codigo	Descrpcion
NSPLAMRQ50W12V	LAMPARA ALUMBRADO PUBLICO RAQUETA
NSPLAMRQ60W12V	LAMPARA ALUMBRADO PUBLICO RAQUETA
NSPLAMRQ120W12V	LAMPARA ALUMBRADO PUBLICO RAQUETA

www.emax.mx

Street Light Bridgelux drive  
Smart LED  
50W/12V  
Gestión de encendido Inteligente  
12 horas con 48 hrs de respaldo  
Poste Sencillo 6 mts  
Fabricada en inyección de Aluminio  
Aplicación: Exteriores  
Distancia entre poste y poste de 20 mts  
Vida útil de 50 000 horas  
Garantía pos 5 años  
Acabado en pintura anticorrosiva  
Angulo de Apertura 120°



NPSLAMFLAT

Codigo	Descrpcion
NPSLAMFLAT12W/12V	LAMPARA ALUMBRADO PUBLICO TIPO FLAT DE 12 W 12V
NPSLAMFLAT24W/12V	LAMPARA ALUMBRADO PUBLICO TIPO FLAT DE 24 W 12V
NPSLAMFLAT40W/12V	LAMPARA ALUMBRADO PUBLICO TIPO FLAT DE 40 W 12V
NPSLAMFLAT50W/12V	LAMPARA ALUMBRADO PUBLICO TIPO FLAT DE 50 W 12V
NPSLAMFLAT60W/12V	LAMPARA ALUMBRADO PUBLICO TIPO FLAT DE 60 W 12V
NPSLAMFLAT100W/12V	LAMPARA ALUMBRADO PUBLICO TIPO FLAT DE 100 W 12V









# Contáctanos !!!

Y con gusto te atendemos!



Síguenos en:

Teléfonos:

(442) 182 1436

(442) 384 9686

(442) 340 9890

Lada sin costo:

01 800 161 4947

Correo:

[ventas@emax.mx](mailto:ventas@emax.mx)

[www.emax.mx](http://www.emax.mx)



[emaxtienda.com](http://emaxtienda.com)