


La Iluminación mejora
tu calidad de Vida

www.emax.mx

Iluminación Interior LED



Catalogo LED



Las compañías pueden beneficiarse con una iluminación eficiente y efectiva de las oficinas. Hoy en día el lugar de trabajo es un ambiente complejo y fluido, que involucra un amplio rango de tareas visuales. Brillo mínimo en pantallas, bajo contraste lumínico a lo largo del espacio de trabajo, reducción del costo energético son solo algunos de los requerimientos fundamentales. EMAX ofrece a los diseñadores de iluminación y propietarios comerciales soluciones innovadoras que combinan lo último en tecnología LED con diseño elegante.

La luz influye sobre las emociones de las personas, como ven su espacio y su mundo, y como empiezan y terminan el día. EMAX entiende esto y quiere ayudarle a transformar la iluminación de las oficinas de sus edificios e instalaciones, asegurando que su inversión inicial será reintegrada lo más rápido posible.



Contenido

Luminaria	Pág
Emax-T8-24/C	6
Emax T8-247/R	7
Emax-54HFSP/C	8
Emax -40S	9
Emax-40R	10
Emax-40REPI	11
Emax-CA36	12
Emax-CA72	13
Emax-36HF	14
Emax-72HF	15
Emax-180HFSP/C	16
Emax-T8-54/C	17
Emax-180HFSP/R	18
Emax-T8-45/C	19
Emax-T8-45/R	20
Emax-T8-54-EPI/R	21
Emax T8-54/R	22
Tubos de LED	
Emax T8-240-36 EPI	24
Emax T8-240-36	25
Emax T8-120-18 EPI	26
Cristal Slim y Plastico	27
Emax T8	28
Emax T8-240-30	29
Emax-T8-120-15	30
Emax T8-120-18	31
Emax-T8-120-18 HF	32
Emax- T8-60-9	33
Emax T8-60-9 EPI	34



Catálogo de Productos

LED



Iluminacion

de Edificios
y Oficinas

EMAX-T8-24/C



ESPECIFICACIONES

Tiempo de vida led promedio	50,000 hrs.
Fuente de alimentación	25,000 hrs—reemplazable
Flujo luminoso	2,400 lumens@140°
Consumo de energía	24 watts
Eficiencia energética	100 lumen/watt
Voltaje de operación	85 - 270 VCA
Factor potencia	0.85
Protección humedad relativa	IP 54
Temperatura de operación	-20°C a 60°C
Temperatura de almacenamiento	-50°C a 95°C
Acabados	En aluminio con cubierta plástica
Dimensiones	630 x 600 x 70 mm
Peso	3 kg
Montaje	En Plafón corrido o Suspendido
Temperatura de color	5000° K Neutro // CRI 75
Detalles	3 Tubos de 8W
Atenuable	No
Degradación de Luz	2-3% / kWh

NSRT8-24C

www.emax.mx

EMAX -T8-24/R



NSRT8-24R

ESPECIFICACIONES

Tiempo de vida led promedio	50,000 hrs.
Fuente de alimentación	25,000 hrs—reemplazable
Flujo luminoso	2,400 lumens@140°
Consumo de energía	24 watts
Eficiencia energética	100 lumen/watt
Voltaje de operación	85 - 270 VCA
Factor potencia	0.85
Protección humedad relativa	IP 54
Temperatura de operación	-20°C a 60°C
Temperatura de almacenamiento	-50°C a 95°C
Acabados	En aluminio con cubierta plástica
Dimensiones	600 mm x 600 mm Largo
Peso	3 kg
Montaje	En Plafón reticular sobreponer o colgar
Temperatura de color	5000° K Neutro // CRI 75
Detalles	3 Tubos de 8W
Atenuable	No
Degradación de Luz	2-3% / kWh

www.emax.mx

EMAX-54HFSP/C



NSR54HFSPC

ESPECIFICACIONES

Tiempo de vida promedio led	100,000 hrs.
Fuente de alimentación	Integrada
Flujo luminoso	3200 lumens@140°
Consumo de energía	20 watts
Eficiencia energética	160 lumen/watt
Voltaje de operación	127 VAC
Factor potencia	0.95
Protección humedad relativa	IP 54
Temperatura de operación	-20°C a 55°C
Temperatura de almacenamiento	-50°C a 55°C
Acabados	En gabinete blanco con rejilla en terminado metálico
Dimensiones	630 x 600 x 70 mm
Peso	3 kg.
Montaje	Techo, plafón y Suspendido
Temperatura de color	5000°K Neutro // CRI 75
Detalles	Encapsulado de Led individual en resina de alta transparencia. Resistencia a rayos UV y vibraciones
Atenuable	No
Degradación de Luz	0.5 % / kH

www.emax.mx

EMAX-405

NSR405



ESPECIFICACIONES

Tiempo de vida promedio LED	50,000 hrs.
Fuente de alimentación	25,000 hrs - Reemplazable
Flujo luminoso	4,800 lm@180°
Consumo de energía	40 Watts
Eficiencia energética	120 lumen/watt
Voltaje de operación	127 VAC
Factor potencia	0.95
Protección humedad relativa	IP 54
Temperatura de operación	-30°C @ 50°C
Temperatura de almacenamiento	-50°C a 95°C
Acabados	Cubierta acrílica sellada con marco de aluminio virgen
Dimensiones	560 x 560 mm
Peso	
Montaje	En plafón y/o suspendida
Temperatura de color	5500° K Neutro // CRI 75
Detalles	Fuente de alimentación externa para fácil mantenimiento
Atenuable	No
Degradación de Luz	1% / kWh

EMAX-40R



NSR40R

ESPECIFICACIONES

Tiempo de vida promedio LED	50,000 hrs.
Fuente de alimentación	40,000 hrs - Reemplazable
Flujo luminoso	4,000 lm@180°
Consumo de energía	40 Watts
Eficiencia energética	100 lumen/watt
Voltaje de operación	85-265 VAC
Factor potencia	0.95
Protección humedad relativa	IP 54
Temperatura de operación	-30°C @ 50°C
Temperatura de almacenamiento	-50°C a 95°C
Acabados	Cubierta acrílica sellada con marco de aluminio virgen
Dimensiones	1200 x 300 x 9 mm
Peso	
montaje	En plafón y/o suspendida
Temperatura de color	5500° K Neutro // CRI 75
Detalles	Fuente de alimentación externa para fácil mantenimiento
Atenuable	No
Degradación de Luz	1 % / kWh

www.emax.mx

EMAX-40REPI

NSR40REPI

ESPECIFICACIONES

Tiempo de vida promedio LED	50,000 hrs.
Fuente de alimentación	25,000 hrs - Reemplazable
Flujo luminoso	4,000 lm@180°
Consumo de energía	40 Watts
Eficiencia energética	100 lumen/watt
Voltaje de operación	85-265 VAC
Factor potencia	0.8
Protección humedad relativa	IP 54
Temperatura de operación	-30°C @ 50°C
Voltaje de operación	-50°C a 95°C
Acabados	Cubierta acrílica sellada con marco de aluminio virgen
Dimensiones	1200 x 300 x 9 mm
Peso	
montaje	En plafón y/o suspendida
Temperatura de color	5500° K Neutro // CRI 75
Detalles	Fuente de alimentación externa para fácil mantenimiento
Atenuable	No
Degradación de Luz	2-3% / kH

www.emax.mx

EMAX-CA36



NSRLCA36

ESPECIFICACIONES

Tiempo de vida promedio LED	50,000 hrs.
Fuente de alimentación	40,000 hrs - Reemplazable
Flujo luminoso	3,600 lm@180°
Consumo de energía	36 Watts
Eficiencia energética	100 lumen/watt
Voltaje de operación	85-265 VAC
Factor potencia	0.9
Protección humedad relativa	IP 50
Temperatura de operación	-30°C @ 50°C
Temperatura de almacenamiento	-50°C a 95°C
Acabados	Cubierta acrílica sellada con marco de aluminio virgen
Dimensiones	1210 x 600 x 95 mm
Peso	3.8 Kg
montaje	En plafón
Temperatura de color	5500° K Neutro // CRI 75
Detalles	Fuente de alimentación externa para fácil mantenimiento
Atenuable	No
Degradación de Luz	1 % / kH

EMAX-CA72

NSRLCA72



ESPECIFICACIONES

Tiempo de vida promedio LED	50,000 hrs.
Fuente de alimentación	40,000 hrs - Reemplazable
Flujo luminoso	7,200 lm@180°
Consumo de energía	72 Watts
Eficiencia energética	100 lumen/watt
Voltaje de operación	85-265 VAC
Factor potencia	0.9
Protección humedad relativa	IP 50
Temperatura de operación	-30°C @ 50°C
Temperatura de almacenamiento	-50°C a 95°C
Acabados	Cubierta acrílica sellada con marco de aluminio virgen
Dimensiones	1210 x 600 x 95 mm
Peso	3.8 Kg
Montaje	En plafón
Temperatura de color	5500° K Neutro // CRI 75
Detalles	Fuente de alimentación externa para fácil mantenimiento
Atenuable	No
Degradación de Luz	1 % / kH

EMAX-36HF



NSRLCA36HF

ESPECIFICACIONES

Tiempo de vida promedio LED	50,000 hrs.
Fuente de alimentación	40,000 hrs - Reemplazable
Flujo luminoso	4,400 lm@180°
Consumo de energía	36 Watts
Eficiencia energética	122 lumen/watt
Voltaje de operación	85-300 VAC
Factor potencia	0.99
Protección humedad relativa	IP 50
Temperatura de operación	-30°C @ 50°C
Temperatura de almacenamiento	-50°C a 95°C
Acabados	Cubierta acrílica sellada con marco de aluminio virgen
Dimensiones	1210 x 600 x 95 mm
Peso	3.8 Kg
Montaje	En plafón
Temperatura de color	5500° K Neutro // CRI 75
Detalles	Fuente de alimentación externa para fácil mantenimiento
Atenuable	No
Degradación de Luz	0.5 % / kWh

www.emax.mx

EMAX-72HF



NSRLC72HF

ESPECIFICACIONES

Tiempo de vida promedio LED	50,000 hrs.
Fuente de alimentación	40,000 hrs - Reemplazable
Flujo luminoso	8,800 lm@180°
Consumo de energía	72 Watts
Eficiencia energética	122 lumen/watt
Voltaje de operación	85-300 VAC
Factor potencia	0.99
Protección humedad relativa	IP 50
Temperatura de operación	-30°C @ 50°C
Temperatura de almacenamiento	-50°C a 95°C
Acabados	Cubierta acrílica sellada con marco de aluminio virgen
Dimensiones	1210 x 600 x 95 mm
Peso	3.8 Kg
Montaje	En plafón
Temperatura de color	5500° K Neutro // CRI 75
Detalles	Fuente de alimentación externa para fácil mantenimiento
Atenuable	No
Degradación de Luz	0.5 % / kWh

www.emax.mx

EMAX-180HFSP/C



NSR180HFSPC

ESPECIFICACIONES

Tiempo de vida promedio	100,000 hrs.
Fuente de alimentación	Integrada
Flujo luminoso	6400 lumens@180°
Consumo de energía	40 watts
Eficiencia energética	160 lumen/watt
Voltaje de operación	117 VAC
Factor potencia	0.95
Protección humedad relativa	IP 54
Temperatura de operación	-20°C a 55°C
Temperatura de almacenamiento	-50°C a 55°C
Acabados	En gabinete blanco con rejilla en terminado metálico
Dimensiones	1225 mm L X 600mm W x 70 mm H
Peso	
Montaje	Techo, plafón corrido y Suspendido
Temperatura de color	6000°K Blanco // CRI 75
Detalles	Encapsulado de Led individual en resina de alta transparencia. Resistencia a rayos UV y vibraciones
Atenuable	No
Degradación de Luz	0.5% / kWh

www.emax.mx

EMAX-T8-54/C

NSRT854C



ESPECIFICACIONES

Tiempo de vida promedio	50,000 hrs
Fuente de alimentación	25,000 hrs—Reemplazable
Flujo luminoso	5,400 lumens@140°
Consumo de energía	54 watts
Eficiencia energética	100 lumen/watt
Voltaje de operación	85 - 265 VAC
Factor potencia	0.9
Protección humedad relativa	IP 54
Temperatura de operación	-20°C a 55°C
Temperatura de almacenamiento	-50°C a 55°C
Acabados	En gabinete blanco con rejilla en terminado metálico
Dimensiones	1225 mm L X 600 mm W x 70 mm H
Peso	3 kg
Montaje	En Plafón corrido o Suspendido
Temperatura de color	6000° K Blanco // CRI 75
Detalles	3 tubo de LED 18W c/u
Variación de luminosidad	Fijo
Degradación de Luz	1 % / kH

www.emax.mx

EMAX-180HFSP/R



ESPECIFICACIONES

Tiempo de vida promedio	100,000 hrs.
Fuente de alimentación	Integrada
Flujo luminoso	6400 lumens@180°
Consumo de energía	40 watts
Eficiencia energética	160 lumen/watt
Voltaje de operación	117 VAC
Factor potencia	0.95
Protección humedad relativa	IP 54
Temperatura de operación	-20°C a 55°C
Temperatura de almacenamiento	50°C a 55°C
Acabados	En gabinete blanco con rejilla en terminado metálico
Dimensiones	1225 mm L X 600mm W x 70 mm H
Peso	
Montaje	Techo, plafón corrido y Suspendido
Temperatura de color	6000°K Blanco // CRI 75
Detalles	Encapsulado de Led individual en resina de alta transparencia. Resistencia a rayos UV y vibraciones
Atenuable	No
Degradación de Luz	0.5% / kWh

NSR180HFSPR

www.emax.mx

EMAX-T8-45/C

NSRT845C



ESPECIFICACIONES

Tiempo de vida promedio	50,000 hrs.
Fuente de alimentación	25,000 hrs—Reemplazable
Flujo luminoso	5,400 lumens@140°
Consumo de energía	45 watts
Eficiencia energética	120 lumen/watt
Voltaje de operación	85 - 300 VAC
Factor potencia	0.99
Protección humedad relativa	IP 54
Temperatura de operación	-20°C a 55°C
Temperatura de almacenamiento	-50°C a 55°C
Acabados	En gabinete blanco con rejilla en terminado metálico
Dimensiones	1225 mm L X 600 mm W x 70 mm H
Peso	3 kg
Montaje	En Plafón corrido o Suspendido
Temperatura de color	6000° K Blanco // CRI 75
Detalles	3 tubo de LED 15W c/u
Variación de luminosidad	Fijo
Degradación de Luz	1 % / kH

www.emax.mx

EMAX-T8-45/R



NSRT845R

ESPECIFICACIONES

Tiempo de vida promedio	50,000 hrs.
Fuente de alimentación	25,000 hrs—Reemplazable
Flujo luminoso	5,400 lumens@140°
Consumo de energía	45 watts
Eficiencia energética	120 lumen/watt
Voltaje de operación	85 - 300 VAC
Factor potencia	0.99
Protección humedad relativa	IP 54
Temperatura de operación	-20°C a 55°C
Temperatura de almacenamiento	-50°C a 55°C
Acabados	En gabinete blanco con rejilla en terminado metálico
Dimensiones	1225 mm L X 600 mm W x 70 mm H
Peso	3 kg
Montaje	En Plafón corrido o Suspendido
Temperatura de color	6000° K Blanco // CRI 75
Detalles	3 tubo de LED 15W c/u
Variación de luminosidad	Fijo
Degradación de Luz	1 % / kWh

www.emax.mx

EMAX-T8-54-EPI/R



ESPECIFICACIONES

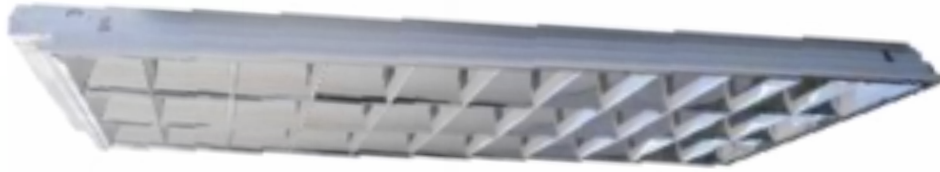
Tiempo de vida promedio	50,000 hrs.
Fuente de alimentación	25,000 hrs—Reemplazable
Flujo luminoso	5,400 lumens@140°
Consumo de energía	54 watts
Eficiencia energética	100 lumen/watt
Voltaje de operación	85 - 265 VAC
Factor potencia	0.8
Protección humedad relativa	IP 54
Temperatura de operación	-20°C a 55°C
Temperatura de almacenamiento	-50°C a 55°C
Acabados	En gabinete blanco con rejilla en terminado metálico
Dimensiones	1200 mm L X 600 mm W x 70 mm H
Peso	3 kg
Montaje	En Plafón corrido o Suspendido
Temperatura de color	6000° K Blanco // CRI 75
Detalles	3 tubo de LED 18W c/u
Variación de luminosidad	Fijo
Degradación de Luz	2-3% / kWh

NSRT854EPIOR

www.emax.mx

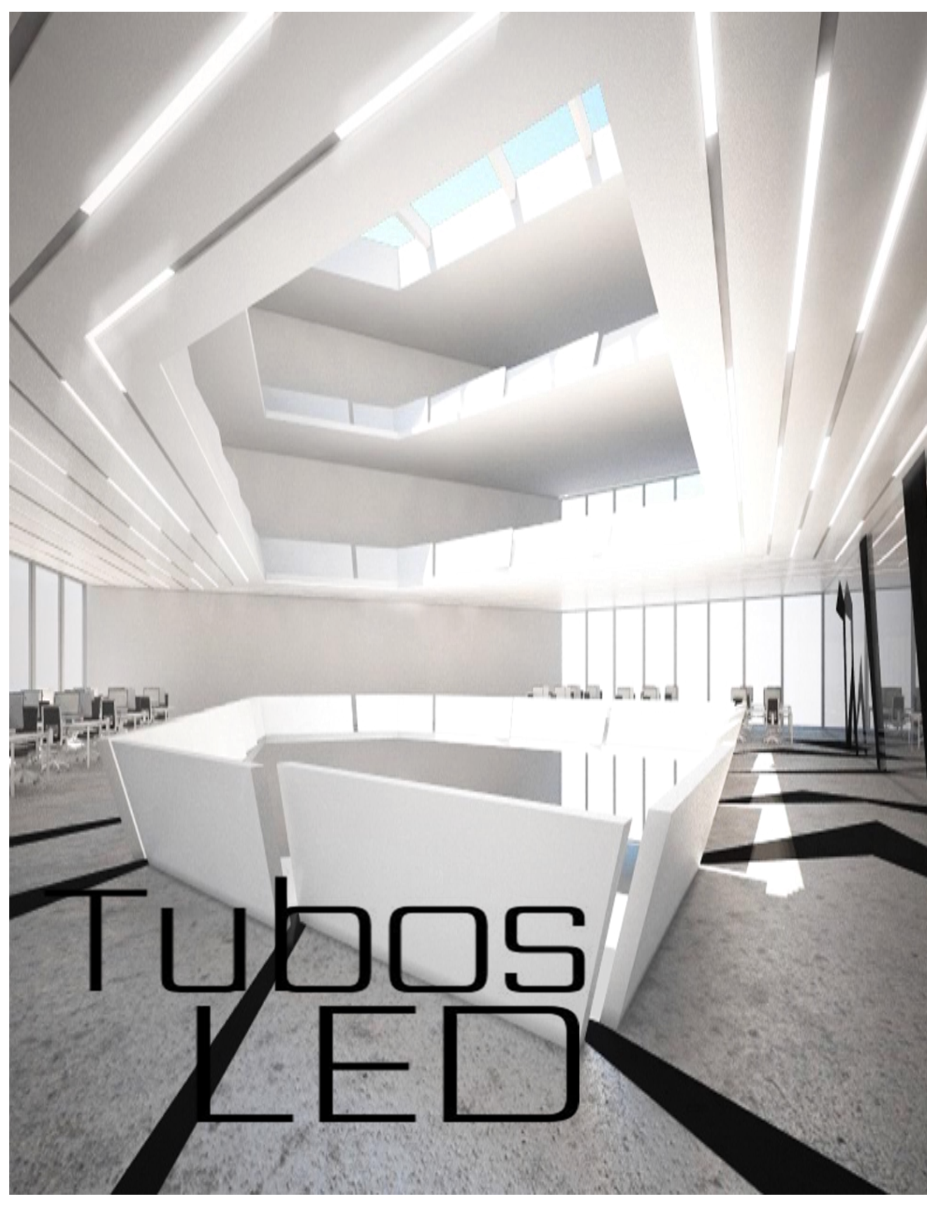
EMAX-T8-54/R

NSRT854R



ESPECIFICACIONES

Tiempo de vida promedio	50,000 hrs.
Fuente de alimentación	25,000 hrs—Reemplazable
Flujo luminoso	5,400 lumens@140°
Consumo de energía	54 watts
Eficiencia energética	100 lumen/watt
Voltaje de operación	85 - 265 VAC
Factor potencia	0.8
Protección humedad relativa	IP 54
Temperatura de operación	-20°C a 55°C
Temperatura de almacenamiento	-50°C a 55°C
Acabados	En gabinete blanco con rejilla en terminado metálico
Dimensiones	1200 mm L X 600 mm W x 70 mm H
Peso	3 kg
Montaje	En Plafón corrido o Suspendido
Temperatura de color	6000° K Blanco // CRI 75
Detalles	3 tubo de LED 18W c/u
Variación de luminosidad	Fijo
Degradación de Luz	2-3% / kWh



TUBOS
LED

EMAX T8-240-36 EPI



NSRLT824036EPI

ESPECIFICACIONES

Tiempo de vida promedio	50,000 hrs.
Fuente de alimentación	Integrada
Flujo luminoso	3600 lumens@180°
Consumo de energía	36 watts
Eficiencia energética	100 lumen/watt
Voltaje de operación	85 - 265 VAC
Factor potencia	0.8
Protección humedad relativa	IP 50
Temperatura de operación	-20°C a 60°C
Temperatura de almacenamiento	-50°C a 95°C
Acabados	En aluminio con cubierta plástica
Dimensiones	D= 25.4 mm x 2400 mm Largo
Peso	.95 kg
Montaje	Reemplazo de tubo fluorescente
Temperatura de color	5000°-5500° K // CRI 75
Detalles	Conector 1 pin
Atenuable	No
Degradación de Luz	2-3 % / kWh

www.emax.mx

EMAX T8-240-36

NSRLT824036



ESPECIFICACIONES

Tiempo de vida promedio	50,000 hrs.
Fuente de alimentación	Integrada
Flujo luminoso	3600 lumens@180°
Consumo de energía	36 watts
Eficiencia energética	100 lumen/watt
Voltaje de operación	85 - 265 VCA
Factor potencia	0.9
Protección humedad relativa	IP 50
Temperatura de operación	-20°C a 60°C
Temperatura de almacenamiento	-50°C a 95°C
Acabados	En aluminio con cubierta plástica
Dimensiones	D= 25.4 mm x 2400 mm Largo
Peso	.95 kg
montaje	Reemplazo de tubo fluorescente
Temperatura de color	5000° -5500° K // CRI 75
Detalles	Conector 1 pin
Atenuable	No
Degradación de Luz	2-3 % / kWh

www.emax.mx

EMAX T8-120-18 EPI



ESPECIFICACIONES

Tiempo de vida promedio led	50,000 hrs.
Fuente de alimentación	Integrada
Flujo luminoso	1800 lumens@180°
Consumo de energía	18 watts
Eficiencia energética	100 lumen/watt
Voltaje de operación	85-265 VAC
Factor potencia	0.8
Protección humedad relativa	IP 50
Temperatura de operación	-30°C a 50°C
Temperatura de almacenamiento	-50°C a 85°C
Acabados	En aluminio Anodizado con cubierta de polímero transparente
Dimensiones	L=1200 mm D= 25.4 mm
Peso	0.5 kg
Montaje	En gabinetes con conector T8
Temperatura de color	3500-4000°K // CRI 90 5000-5500°K // CRI 75
Detalles	Conectores tipo T8
Atenuable	No
Degradación de Luz	2-3 % / kWh

NSRLT812018EPI

www.emax.mx

Cristal Slim y Plastico

NZERMLTU



ESPECIFICACIONES

Clave	Base	Color	Voltaje	Watts	Luminosidad	Angulo	Material	Dimensiones	IP
NZERTUSLM36W	FA8	6500 K	85-265 Vca	36 W	3700 Lm	120 Grados	PC + Alum	2400 mm TRANSP.	IP 54
NZERTUSLM48W	FA8	6500 K	85-265 Vca	36 W	5000 Lm	120 Grados	PC + Alum	2400 mm TRANSP.	IP 54

www.emax.mx

EMAX T8

NZERMLTUG



ESPECIFICACIONES

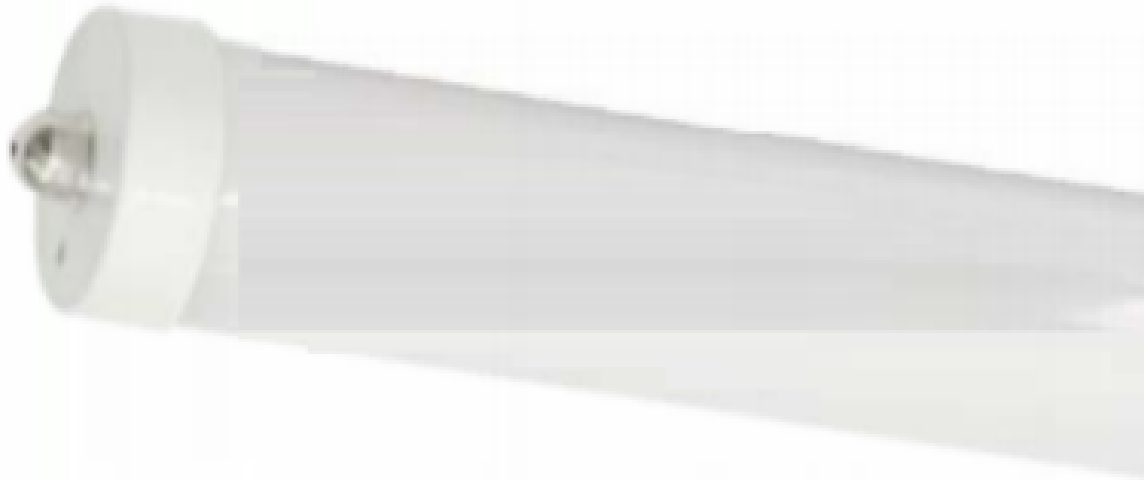
Clave	Base	Color	Voltaje	Watts	Luminosidad	Angulo	Material	Dimensiones	IP
NZERTUG139W	G13	6500 K	85-265 Vca	9 W	1000 Lm	120 Grados	PC + Alum	600 mm TRANSP.	IP 54
NZERTUTRA18W	G13	6500 K	85-265 Vca	18 W	1850 Lm	120 Grados	PC + Alum	1200 mm TRANSP.	IP 54
NZERTUOPA18W	G13	6500 K	85-265 Vca	18 W	1800 Lm	120 Grados	PC + Alum	1200 mm OPALINO.	IP 54
NZERTUG1328W	G13	6500 K	85-265 Vca	28 W	2900 Lm	120 Grados	PC + Alum	1200 mm TRANSP.	IP 54

www.emax.mx

Proyectos de Iluminación
y Ahorro de Energía

EMAX-T8-240-30

NSRLT824030



ESPECIFICACIONES

Tiempo de vida promedio	50,000 hrs.
Fuente de alimentación	Integrada—aislada
Flujo luminoso	3600 lumens@180°
Consumo de energía	30 watts
Eficiencia energética	120 lumen/watt
Voltaje de operación	85 - 300 VCA
Factor potencia	0.9
Protección humedad relativa	IP 50
Temperatura de operación	-20°C a 60°C
Temperatura de almacenamiento	-50°C a 95°C
Acabados	En aluminio con cubierta plástica
Dimensiones	D= 25.4 mm x 2400 mm Largo
Peso	.95 kg
Montaje	Reemplazo de tubo fluorescente
Temperatura de color	5000° -5500° K // CRI 75
Detalles	Conector 1 pin
Atenuable	No
Degradación de Luz	1 % / kH

www.emax.mx

EMAX-T8-120-15

NSRLT812015



ESPECIFICACIONES

Tiempo de vida promedio led	50,000 hrs.
Fuente de alimentación	Integrada—fuente aislada
Flujo luminoso	1800 lumens@180°
Consumo de energía	15 watts
Eficiencia energética	120 lumen/watt
Voltaje de operación	85-300 VAC
Factor potencia	0.99
Protección humedad relativa	IP 50
Temperatura de operación	-30°C a 50°C
Temperatura de almacenamiento	-50°C a 85°C
Acabados	En aluminio Anodizado con cubierta de polímero transparente o esmerilado
Dimensiones	L=1200 mm D= 25.4 mm
Peso	0.5 kg
Montaje	En gabinetes con conector T8
Temperatura de color	5000—5500°K // CRI 75
Detalles	Conectores tipo T8
Atenuable	No
Degradación de Luz	1 % / kWh

www.emax.mx

EMAX T8-120-18



NSRLT812018

ESPECIFICACIONES

Tiempo de vida promedio led	50,000 hrs.
Fuente de alimentación	Integrada
Flujo luminoso	1800 lumens@180°
Consumo de energía	18 watts
Eficiencia energética	100 lumen/watt
Voltaje de operación	85-265 VAC
Factor potencia	0.9
Protección humedad relativa	IP 50
Temperatura de operación	-30°C a 50°C
Temperatura de almacenamiento	-50°C a 85°C
Acabados	En aluminio Anodizado con cubierta de polímero transparente o esmerilado
Dimensiones	L=1200 mm D= 25.4 mm
Peso	0.5 kg
Montaje	En gabinetes con conector T8
Temperatura de color	3500-4000°K // CRI 90 5000-5500°K // CRI 75
Detalles	Conectores tipo T8
Atenuable	No
Degradación de Luz	1 % / kWh

www.emax.mx

EMAX T8-120-18 HF

NSRLT812018HF



ESPECIFICACIONES

Tiempo de vida promedio led	50,000 hrs.
Fuente de alimentación	Integrada
Flujo luminoso	2200 lumens@180°
Consumo de energía	18 watts
Eficiencia energética	122 lumen/watt
Voltaje de operación	85-300 VAC
Factor potencia	0.99
Protección humedad relativa	IP 50
Temperatura de operación	-30°C a 50°C
Temperatura de almacenamiento	-50°C a 85°C
Acabados	En aluminio Anodizado con cubierta de polímero transparente o esmerilado
Dimensiones	L=1200 mm D= 25.4 mm
Peso	0.5 kg
Montaje	En gabinetes con conector T8
Temperatura de color	4100°K y 5100°K
Detalles	Conectores tipo T8
Atenuable	No
Degradación de Luz	1 % / kH

www.emax.mx

EMAX- T8-60-9

NSRLT8609



ESPECIFICACIONES

	LT8-60-9 EPI	LT8-60-9
Tiempo de vida promedio led	50,000 h	
Fuente de alimentación	25,000 hrs. reemplazable	40,000 hrs reemplazable
Flujo luminoso	900 lumens@180°	
Consumo de energía	9 watts	
Eficiencia energética	100 lumen/watt	
Voltaje de operación	85-240 VAC	
Factor potencia	0.8	9
Protección humedad relativa	80% IP 50	
Temperatura de operación	-20°C a 50°C	
Temperatura de almacenamiento	-50°C a 95°C	
Acabados	En aluminio con cubierta plástica	
Dimensiones	D= 25.4 mm x 600 mm Largo	
Peso		
Montaje	Reemplazo de tubo fluorescente	
Temperatura de color	3500° Cálido // CRI 90 5500° Neutro // CRI 76	
Detalles	Conector tipo T8 Doble Pin	
Atenuable	No	

www.emax.mx

EMAX T8-60-9 EPI

NSRLT8609EPI



ESPECIFICACIONES

	LT8-60-9 EPI	LT8-60-9
Tiempo de vida promedio led	50,000 h	
Fuente de alimentación	25,000 hrs. reemplazable	40,000 hrs reemplazable
Flujo luminoso	900 lumens@180°	
Consumo de energía	9 watts	
Eficiencia energética	100 lumen/watt	
Voltaje de operación	85-240 VAC	
Factor potencia	0.8	9
Protección humedad relativa	80% IP 50	
Temperatura de operación	-20°C a 50°C	
Temperatura de almacenamiento	-50°C a 95°C	
Acabados	En aluminio con cubierta plástica	
Dimensiones	D= 25.4 mm x 600 mm Largo	
Peso		
Montaje	Reemplazo de tubo fluorescente	
Temperatura de color	3500° Cálido // CRI 90 5500° Neutro // CRI 76	
Detalles	Conector tipo T8 Doble Pin	
Atenuable	No	

Contáctanos !!!

Y con gusto te atendemos!



Teléfonos:

(442) 182 1436

(442) 384 9686

(442) 340 9890

Lada sin costo:

01 800 161 4947

Correo:

ventas@emax.mx

www.emax.mx

Síguenos en:



emaxtienda.com