

Reflectores, **Wall pack &** Bolardos



Una
Solución
LED para
cada
necesidad

Catalogo LED

Iluminacion de Exteriores

Con la más nueva tecnología de lámparas con LEDs en el mercado, se ha creado la nueva **iluminación a base de LEDs** para exteriores, lámparas de LEDs para iluminar vialidades y luminarias en exteriores en las avenidas y calles, plantas y fabricas y estacionamientos grandes, ahorrando más de 50% y hasta 80% de energía. Con una vida útil de 50,000 horas lo cual es todavía más larga que las antiguas lamparas y las ahorradoras de energía.

Toda población que requiera de iluminación o luminarias de LED en las vialidades, cruceros, calles, estacionamientos, centro comerciales, fabricas y fraccionamientos.

Contenido

Luminaria	Pág
Creazzo 10	5
Creazzo 30	6
Creazzo 50	7
Creazzo 100	8
Cellio 50	9
Potenza 50	10
Potenza 100	11
Práli	12
Pecco	13
Pecco RGB	14
Vita 50	15
Vita 100	16
Vita 120	17
Loria 10	18
Teglio 100	19
Teglio 200	20
Teglio 300	21
Coriano 70	22
Coriano Plus	23



Creazzo 10



ESPECIFICACIONES

Tiempo de vida promedio	50,000 hrs.
Fuente de alimentación	25,000 hrs - reemplazable
Flujo luminoso	1100 lumens@120°
Consumo de energía	10 watts
Eficiencia energética	110 lumen/watt
Voltaje de operación	85-280 VAC
Factor potencia	0.8
Protección humedad relativa	IP 65
Temperatura de operación	-30°C a 50°C
Temperatura de almacenamiento	-50°C a 85°C
Acabados	Aluminio inyectado y pintura electrostática
Dimensiones	115x40x138 mm
Peso	600 g
Montaje	En techo, muro o piso
Temperatura de color	5000°K // CRI 75
Detalles	Cubierta de cristal templado.
Atenuable	No

Proyectos de Iluminación
y Ahorro de Energía

v. xxx/ BMAX MX

Creazzo 30



ESPECIFICACIONES

Tiempo de vida promedio Led	50,000 hrs.
Fuente de alimentación	25,000 hrs-reemplazable
Flujo luminoso	33000 lumens@120 ^a
Consumo de energía	30 watts
Eficiencia energética	110 lumen/watt
Voltaje de operación	85-280 VAC
Factor potencia	0.8
Protección humedad relativa	IP 65
Temperatura de operación	(-30°C a 50°C)
Temperatura de almacenamiento	(-50°C a 85°C)
Acabados	Aluminio inyectado y pintura electrostática
Dimensiones y peso	227 mm x 53 mm x 222 - 1.9 kg
Montaje	En Techo, muro o piso
Temperatura de color	5000-5500 °K //CRI 75
Detalles	Cubierta de cristal templado
Atenuables	No

Proyectos de Iluminación
y Ahorro de Energía

www.emax.mx

NSRFF30000B

Reflectores, Wall Pack & Bolardos

Creazzo 50



ESPECIFICACIONES

Tiempo de vida promedio	100,000 hrs
Fuente de alimentación	35,000 hrs (Reemplazable)
Flujo luminoso	7,1000 lumens@180°
Consumo de energía	50 watts
Eficiencia energética	142 lumen/Watt
Voltaje de operación	85 - 280 VAC
Factor potencia	0.9
Protección humedad relativa	IP 65
Temperatura de operación	-20°C a 60°C
Temperatura de almacenamiento	-50°C a 95°C
Acabados	Aluminio inyectado, cristal templado
Dimensiones	34 x 19 x 22 cm
Peso	6 kg
Montaje	En pared
Temperatura de color	5000- 5500°K // CRI 75
Detalles	Tornillería de acero inoxidable y empaques de neopreno.
Degradación de Luz	0.7% / kWh

Proyectos de Iluminación
y Ahorro de Energía

www.emax.mx

NSRF50C0B

Reflectores, Wall Pack & Bolardos

Creazzo 100



Tiempo de vida promedio	50,000 hrs.
Fuente de alimentación	Integrada
Flujo luminoso	11000 lumens@120 ^a
Consumo de energía	100 watts
Eficiencia energética	110 lumen/watt
Voltaje de operación	85-280 VAC
Factor potencia	0.9
Protección humedad relativa	100% / IP66
Temperatura de operación	(-30°C) a (50°C)
Temperatura de almacenamiento	(-50°C) a (85°C)
Acabados	Aluminio Inyectado y pintura electrostática
Dimensiones	114 x 285 x 307 mm
Peso	
Montaje	En techo, muro o piso
Temperatura de color	5000 ^a K
Detalles	Cubierta de cristal templado Doble uso Voltaje convencional y/o solar
Atenuable	NO
Degradación de Luz	Fijo

Proyectos de Iluminación
y Ahorro de Energía

www.emax.mx

Cellio 250

NNTMUR0250

ESPECIFICACIONES

- TrueWhite® Technology
- IRC > 90
- Dimeable 0-10V
- Hecho en USA
- 10 Años de Garantía- 10 Años de Garantía



ESPECIFICACIONES

Producto	Óptica	TDC	Potencia	Voltaje	Marca
CELLIO 250	II Media	4000 K 5000 K	35 W 70 W	120-277 V	EMAX TECHNOLOGIES

35, Wall Pack & Bolardos

Potenza 50



NSRF50WAPA

ESPECIFICACIONES

Tiempo de vida promedio	100,000 hrs
Fuente de alimentación	35,000 hrs (Reemplazable)
Flujo luminoso	7,1000 lumens@180°
Consumo de energía	50 watts
Eficiencia energética	142 lumen/Watt
Voltaje de operación	85 - 280 VAC
Factor potencia	0.9
Protección humedad relativa	IP 65
Temperatura de operación	-20°C a 60°C
Temperatura de almacenamiento	-50°C a 95°C
Acabados	Aluminio inyectado, cristal templado
Dimensiones	34 x 19 x 22 cm
Peso	6 kg
Montaje	En pared
Temperatura de color	5000- 5500°K // CRI 75
Detalles	Tornillería de acero inoxidable y empaques de neopreno.
Degradación de Luz	0.7% / kWh

Proyectos de Iluminación
y Ahorro de Energía

Potenza 100



NSRF100W/APA

ESPECIFICACIONES

Tiempo de vida promedio	100,000 hrs.
Fuente de alimentación	35,000 hrs (Reemplazable)
Flujo luminoso	13,200 lumens@180°
Consumo de energía	100 watts
Eficiencia energética	132 lumen/Watt
Voltaje de operación	85 - 280 VAC
Factor potencia	0.9
Protección humedad relativa	IP 65
Temperatura de operación	-20°C a 60°C
Temperatura de almacenamiento	-50°C a 95°C
Acabados	Aluminio inyectado, cristal templado
Dimensiones	34 x 19 x 22 cm
Peso	6 kg
Montaje	En pared
Temperatura de color	5000-5500°K // CRI 75
Detalles	Tornillería de acero inoxidable y empaques de neopreno
Degradación de Luz	0.7% / kWh

Proyectos de Iluminación
y Ahorro de Energía

Reflectores, Wall Pack & Bolardos

Pralí

NNTREHPL

ESPECIFICACIONES

- LED Epistar®
- IRC > 70
- IP 65
- 1 Año de Garantía



VERSIONES

Producto	Óptica	TDC	Potencia	Voltaje	Marca
PRALÍ	Simétrica	6000 K	10 W	120-277 V	EMAX TECHNOLOGIES
			20 W		
			30 W		
			50 W		
			70 W		
			100 W		
		150 W			
		200W			
		30 W			
		50 W			
		70 W			
		100 W			
	RGB	10W			
		20W			
		30 W			
		50 W			
		70 W			
		100 W			

Proyectos de Iluminación y Ahorro de Energía

Reflectores, Wall Pack & Bolardos



ESPECIFICACIONES

Clave	Watts	Tipo de LED	Color	Voltaje	IP	Luminosidad
NZERMLREIN100W	100 W	LEDs Blanca	6000K	85-265 Vca	IP 65	9000 Lm
NZERMLREIN100WA	100W	LEDs Blanca	6000K	85-265 Vca	IP 65	9000 Lm
NZERMLREIN150W	150W	LEDs Blanca	6000K	85-265 Vca	IP 65	13500 Lm
NZERMLREIN200W	200W	LEDs Blanca	6000K	85-265 Vca	IP 65	1800 Lm



Proyectos de Iluminación
y Ahorro de Energía

Pecco RGB

NZERMLREF



ESPECIFICACIONES

Clave	Color	Voltaje	Watts	Luminosidad	Angulo	Material	Dimensiones	Tipo de LED	IP
NZERMLREF10W	RGB con control	85-265 Vca	10 W	=	120 Grados	Alum.color Gris	114*85*80 mm	LED HP	IP 65
NZERMLREF20W	RGB con control	85-265 Vca	20 W	=	120 Grados	Alum.color Gris	180*140*98mm	LED HP	IP 65
NZERMLREF30W	RGB con control	85-265 Vca	30 W	=	120 Grados	Alum.color Gris	224*185*123mm	LED HP	IP 65
NZERMLREF50W	RGB con control	85-265 Vca	50 W	=	120 Grados	Alum.color Gris	284*233*130mm	LED HP	IP 65



Proyectos de Iluminación
y Ahorro de Energía

Vita 50



NSRF50WIG

ESPECIFICACIONES

Tiempo de vida promedio	100,000 hrs.
Fuente de alimentación	Clase II - 45000 - 50,000 hrs, reemplazable - Eficiencia 95%
Flujo luminoso	7,100 lumens@90°
Consumo de energía	50 watts
Eficiencia energética	142 lumen/watt
Voltaje de operación	85-280 VAC
Factor potencia	0.98
Protección humedad relativa	100% / IP 66
Temperatura de operación	-30°C a 50°C
Temperatura de almacenamiento	-50°C a 85°C
Acabados	Aluminio inyectado y pintura electrostática
Dimensiones	114 x 285 x 307 mm
Peso	6.5 Kg
Montaje	En techo, muro o piso
Temperatura de color	5000°K // CRI 75
Detalles	Cubierta de cristal templado Fuente inteligente para 120 – 220 – 277VAC
Atenuable	No
Degradación de Luz	0.7 % / kWh

Proyectos de Iluminación
y Ahorro de Energía

Reflectores, Wall Pack & Bolardos

Vita 100



N5RRF100WIG

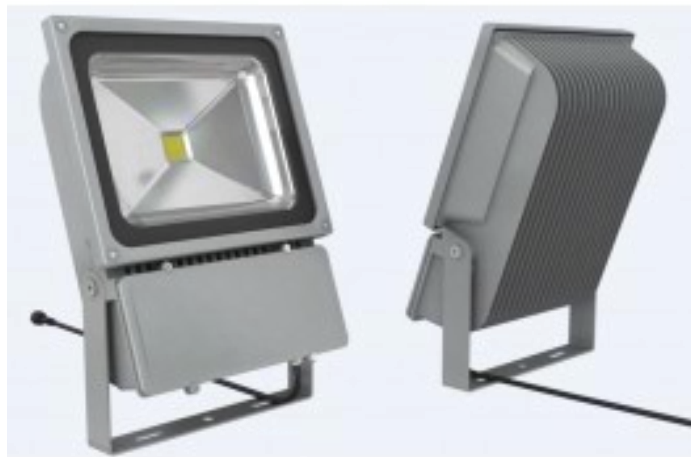
ESPECIFICACIONES

Tiempo de vida promedio	100,000 hrs.
Fuente de alimentación	Clase II - 45000 - 50,000 hrs, reemplazable - Eficiencia 95%
Flujo luminoso	14,200 lumens@90°
Consumo de energía	100 watts
Eficiencia energética	142 lumen/watt
Voltaje de operación	85-280 VAC
Factor potencia	0.98
Protección humedad relativa	100% / IP 66
Temperatura de operación	-30°C a 50°C
Temperatura de almacenamiento	-50°C a 85°C
Acabados	Aluminio inyectado y pintura electrostática
Dimensiones	114 x 285 x 307 mm
Peso	7 Kg
Montaje	En techo, muro o piso
Temperatura de color	5000°K // CRI 75
Detalles	Cubierta de cristal templado Fuente inteligente para 120 – 220 – 277VAC
Atenuable	No
Degradación de Luz	0.7 % / kWh

Proyectos de Iluminación
y Ahorro de Energía

www.emax.mx

Vita 120



N5RF120WIG

ESPECIFICACIONES

Tiempo de vida promedio	100,000 hrs
Fuente de alimentación	Clase II - 45000 - 50,000 hrs, reemplazable - Eficiencia 95%
Flujo luminoso	17,040 lumens@90°
Consumo de energía	120 watts
Eficiencia energética	142 lumen/watt
Voltaje de operación	85-280 VAC
Factor potencia	0.98
Protección humedad relativa	100% / IP 66
Temperatura de operación	-30°C a 50°C
Temperatura de almacenamiento	-50°C a 85°C
Acabados	Aluminio inyectado y pintura electrostática
Dimensiones	114 x 285 x 307 mm
Peso	
Montaje	En techo, muro o piso
Temperatura de color	5000°K // CRI 75
Detalles	Cubierta de cristal templado Fuente inteligente para 120 – 220 – 277VAC
Atenuable	No
Degradación de luz	0.7 % / kWh

Reflectores, Wall Pack & Bolardos

Loria 10

NNTRE10

ESPECIFICACIONES

- LED Epistar®
- IRC > 70
- IP 65
- 5 Años de Garantía
- NOM-031



VERSIONES

Producto	Óptica	TDC	Potencia	Voltaje	Marca
LORIA 10	Simétrica	6000 K	10 W	120-277 V	EMAX TECHNOLOGIES
			20 W		
			30 W		
			50 W		
			100 W		
			200 W		

Proyectos de Iluminación
y Ahorro de Energía

Teglio 100



ESPECIFICACIONES

Tiempo de vida promedio	100,000 hrs.
Fuente de alimentación	Clase II-45000-50,000 hrs, reemplazable-Eficiencia 95%
Flujo luminoso	14,200 lumens@80 ^a
Consumo de energía	100 watts
Eficiencia energética	142 lumen/watt
Voltaje de operación	85-280 VAC
Factor potencia	0.98
Protección humedad relativa	100% / IP66
Temperatura de operación	(-30°C) a (50°C)
Temperatura de almacenamiento	(-50°C) a (85°C)
Acabados	Aluminio Inyectado y pintura electrostática
Dimensiones	360 x 190 x 250 mm
Peso	7 kg
Montaje	En techo, muro o piso
Temperatura de color	4000-6500 °k
Detalles	Cubierta de cristal templado Fuente inteligente para 120-220-277VAC
Atenuable	NO
Degradación de Luz	0.7% / Kh

Proyectos de Iluminación
y Ahorro de Energía

Teglio 200



ESPECIFICACIONES

Tiempo de vida promedio	100,000 hrs
Fuente de alimentación	Clase II - 45000 - 50,000 hrs, reemplazable - Eficiencia 95%
Flujo luminoso	28,400 lumens@90°
Consumo de energía	200 watts
Eficiencia energética	142 lumen/watt
Voltaje de operación	85-280 VAC
Factor potencia	0.98
Protección humedad relativa	IP 66
Temperatura de operación	-30°C a 50°C
Temperatura de almacenamiento	-50°C a 85°C
RF	Aluminio inyectado y pintura electrostática
Dimensiones y peso	114 X 285 X 308 mm // 10 kg
Degradación lumínica	< 0.7% / 1000 Hrs. No lineal
Montaje	Techo, muro o piso
Temperatura de color	5000-5500°K // CRI 75
Detalles	LED COB de alta potencia y lente con garantía de transparencia de por vida
Distorsión armónica	< 10%
Atenuable	No

Proyectos de Iluminación
y Ahorro de Energía

www.emax.mx

Teglio 300



ESPECIFICACIONES

Tiempo de vida promedio	100,000 hrs.
Fuente de alimentación	Clase II - 45000 - 50,000 hrs, reemplazable - Eficiencia 95%
Flujo luminoso	42,600 lumens@90°
Consumo de energía	300 watts
Eficiencia energética	142 lumen/watt
Voltaje de operación	85-280 VAC
Factor potencia	0.98
Protección humedad relativa	IP 66
Temperatura de operación	-30°C a 50°C
Temperatura de almacenamiento	-50°C a 85°C
Acabados	Aluminio inyectado y pintura electrostática
Dimensiones y peso	560 X 310 X 240 mm // 12 Kg
Degradación lumínica	< 0.7% / 1000 Hrs. No lineal
Montaje	Techo, muro o piso
Temperatura de color	5000-5500°K // CRI 75
Detalles	LED COB de alta potencia y lente con garantía de transparencia de por vida
Distorsión armónica	< 10%
Degradación de Luz	0.7% / kWh

Proyectos de Iluminación
y Ahorro de Energía

www.emax.mx

Coriano 70



NSRF70D

ESPECIFICACIONES

Tiempo de vida promedio	50,000 hrs.
Fuente de alimentación	Integrada (35,000—50,000 hrs) reemplazable
Flujo luminoso	10,010 lumens@120°
Consumo de energía	70 watts
Eficiencia energética	143 lumen/watt
Voltaje de operación	90 - 280 VAC
Factor potencia	0.98
Protección humedad relativa	IP 66
Temperatura de operación	-30°C a 50°C
Temperatura de almacenamiento	-50°C a 85°C
Acabados	Aluminio inyectado, con pintura electrostática con terminado cerámico al horno
Dimensiones	44 x 24 x 13 CM
Peso	5.8 Kg
Montaje	En Techo, muro o piso
Temperatura de color	5000°K // CRI 75
Detalles	Encapsulado de Led individual en resina de alta transparencia. Resistencia a rayos UV y vibraciones
Atenuable	No

Reflectores, Wall Pack & Bolardos

Proyectos de Iluminación
y Ahorro de Energía

Coriano Plus



NSRF70PLUS

ESPECIFICACIONES

Tiempo de vida promedio	50,000 hrs
Fuente de alimentación	Integrada (35,000—50,000 hrs) reemplazable
Flujo luminoso	10,010 lumens@120°
Consumo de energía	70 watts
Eficiencia energética	143 lumen/watt
Voltaje de operación	90 - 280 VAC
Factor potencia	0.98
Protección humedad relativa	IP 66
Temperatura de operación	-30°C a 50°C
Temperatura de almacenamiento	-50°C a 85°C
Acabados	Aluminio inyectado, con pintura electrostática con terminado cerámico al horno
Dimensiones	44 x 24 x 13 CM
Peso	5.8 Kg
Montaje	En Techo, muro o piso
Temperatura de color	5000°K // CRI 75
Detalles	Encapsulado de Led individual en resina de alta transparencia. Resistencia a rayos UV y vibraciones
Atenuable	No

Proyectos de Iluminación
y Ahorro de Energía



Contáctanos !!!

Y con gusto te atendemos!



Teléfonos:

(442) 182 1436

(442) 384 9686

(442) 340 9890

Lada sin costo:

01 800 161 4947

Correo:

ventas@emax.mx

www.emax.mx

Síguenos en:



25