

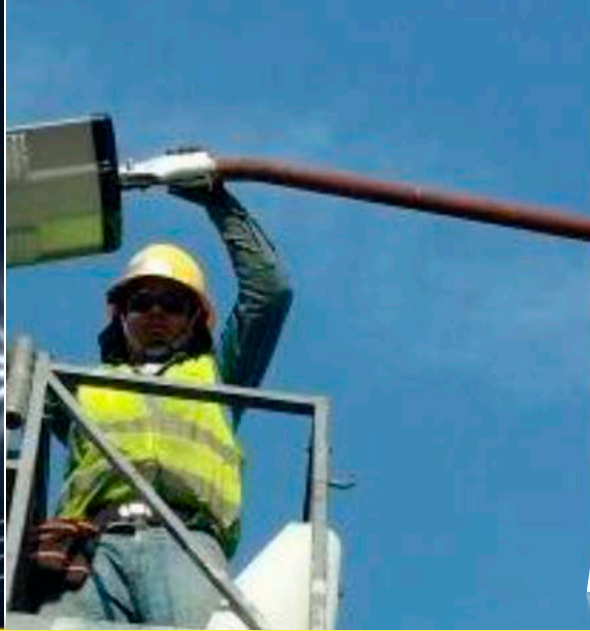
QUIENES SOMOS

EMAX CONSTRUCTORA ELÉCTRICA ES UNA EMPRESA DEDICADA AL, DISEÑO, ELABORACIÓN DE PROYECTOS, SUPERVISIÓN Y DIRECCION DE INSTALACIONES ELECTROMECAÑICAS. HEMOS REALIZADO OBRAS IMPORTANTES ALREDEDOR DE LA REPÚBLICA COMO ALUMBRADO PÚBLICO, PROYECTO HABITACIONAL, COMERCIAL, CORPORATIVO, INDUSTRIAL, HOTELES, ESCUELAS, CENTROS DEPORTIVOS, HOSPITALES, ENTRE OTROS.



MISIÓN

- Evolucionar la energía mejorando la calidad de vida de nuestros clientes, colaboradores y comunidad yendo más allá de los límites para generar prosperidad.



MUNICIPIO DE QUERÉTARO

OBRAS

UBICACIÓN Querétaro, Qro.

DESCRIPCIÓN Cambio de luminarias en todo el municipio de Querétaro

PROPIETARIO Municipio de Querétaro

PARTICIPACIÓN Alumbrado Público





OBRAS

UBICACIÓN Estado de México

DESCRIPCIÓN Alimentación eléctrica, instalación y puesta en marcha de sistemas fotovoltaicos.

PROPIETARIO Municipio del Estado de México

PARTICIPACIÓN Alumbrado Público y sistema Fotovoltaico



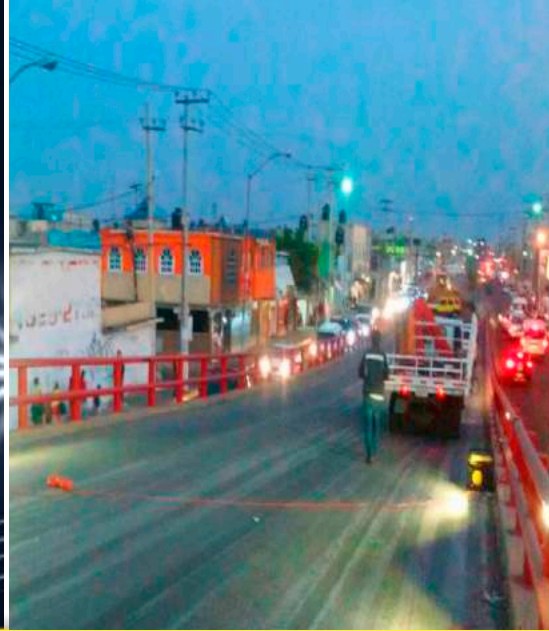
OBRAS

UBICACIÓN Hidalgo

DESCRIPCIÓN Colocación y puesta en marcha de Sistemas de Iluminación solar para tramo en carretera y vialidades bajo puente

PROPIETARIO Municipio del Estado de Hidalgo

PARTICIPACIÓN Alumbrado Público con postes solares



PUENTE AZTECAS



OBRAS

UBICACIÓN Estado de México

DESCRIPCIÓN Alimentación eléctrica e instalación oculta de alumbrado estético y eficiente de tecnología LED en parapeto y arroyo vehicular

PROPIETARIO Municipio del Estado de México

PARTICIPACIÓN Obra eléctrica y alumbrado publico LED



IMV DE MÉXICO

OBRAS

UBICACIÓN Ensenada Baja California

DESCRIPCIÓN Proyecto de Postes Solares con luminaria LED de 60w para Ensenada Baja California, mejorando la visibilidad a través del sistema de alumbrado en carretera.

PROPIETARIO IMV de México SA DE CV

PARTICIPACIÓN Alumbrado Público con postes solares





OBRAS

UBICACIÓN Querétaro, Qro.

DESCRIPCIÓN Nave industrial

PROPIETARIO IMS Gear

PARTICIPACIÓN Alumbrado en Nave



CENTRO DE INVESTIGACIÓN Y DESARROLLO MABE

OBRAS

UBICACIÓN Querétaro, Qro.

DESCRIPCIÓN Oficinas corporativas, nave industrial

PROPIETARIO Industrias MABE

PARTICIPACIÓN Obra Eléctrica





TRANSPORMEX NUEVO LAREDO

OBRAS

UBICACIÓN Nuevo Laredo, Tamps.

DESCRIPCIÓN Oficinas corporativas, taller, patios.

PROPIETARIO Transpormex S.A. de C.V.

PARTICIPACIÓN Obra Eléctrica





NAVEFIELD CONTAINER

OBRAS

UBICACIÓN Querétaro, Qro.

DESCRIPCIÓN Nave Industrial

PROPIETARIO Field Container de Querétaro

PARTICIPACIÓN Obra Eléctrica





CENTRO CORPORATIVO ZARAGOZA

OBRAS

UBICACIÓN Querétaro, Qro.

DESCRIPCIÓN Centro Corporativo

PROPIETARIO Sr. Rubén Díaz Leal

PARTICIPACIÓN Obra Eléctrica





MERIAL DE MÉXICO

OBRAS

UBICACIÓN Querétaro, Qro.

DESCRIPCIÓN Laboratorio, oficinas, nave y cafetería.

PROPIETARIO Merial de México

PARTICIPACIÓN Obra Eléctrica





OFICINAS CORPORATIVAS

OBRAS

UBICACIÓN Querétaro, Qro.

DESCRIPCIÓN Oficinas corporativas

PROPIETARIO Sr. Ponciano Muñoz

PARTICIPACIÓN Obra Eléctrica





FIERRO COMERCIAL DÍAZ

OBRAS

UBICACIÓN Querétaro, Qro.

DESCRIPCIÓN Oficinas corporativas, nave industrial

PROPIETARIO Sr. Rubén Díaz Leal

PARTICIPACIÓN Obra Eléctrica





CORPORATIVO GRUPO RUIZ OBREGÓN

OBRAS

UBICACIÓN Querétaro, Qro.

DESCRIPCIÓN Oficinas corporativas

PROPIETARIO Grupo Ruiz Obregón

PARTICIPACIÓN Obra Eléctrica





EDIFICIO TEC-100



OBRAS

UBICACIÓN Querétaro, Qro.

DESCRIPCIÓN Oficinas Centro Financiero, Estacionamiento 400 autos.

PROPIETARIO Nippo Inmobiliaria

PARTICIPACIÓN Obra Eléctrica



OBRAS

UBICACIÓN Querétaro, Qro.

DESCRIPCIÓN Ampliación de oficinas.

PROPIETARIO Grupo Dexel SA de CV

PARTICIPACIÓN Obra Eléctrica



EDIFICIO CENTRAL DE PROCURADURIA

OBRAS

UBICACIÓN Querétaro, Qro.

DESCRIPCIÓN Oficinas generales

PROPIETARIO Gobierno del Estado de Querétaro

PARTICIPACIÓN Obra Eléctrica





KUBICA I, II Y III

OBRAS

UBICACIÓN Querétaro, Qro.

DESCRIPCIÓN Edificio comercial y de oficinas.

PROPIETARIO Inmobiliaria Teri

PARTICIPACIÓN Obra Eléctrica





OBRAS

UBICACIÓN Querétaro, Qro.

DESCRIPCIÓN Estacionamiento

PROPIETARIO HCM Residencial 3 S. DE RL DE CV

PARTICIPACIÓN Obra Eléctrica



CLÍNICA JURICA

OBRAS

UBICACIÓN: Querétaro, Qro.

DESCRIPCIÓN: Clínica médica y consultorios

PROPIETARIO: Grupo Gel

PARTICIPACIÓN: Obra Eléctrica





CINEMARK 12 BOULEVARES

OBRAS

UBICACIÓN: Querétaro, Qro.

DESCRIPCIÓN: 12 Salas Cinematográficas.

PROPIETARIO: Nippo Inmobiliaria

PARTICIPACIÓN: Obra Eléctrica





PLAZA BOULEVARES



OBRAS

UBICACIÓN Querétaro, Qro.

DESCRIPCIÓN Centro comercial, centro financiero, estacionamiento 900 autos

PROPIETARIO Nippo Inmobiliaria

PARTICIPACIÓN Obra Eléctrica



OBRAS

UBICACIÓN Querétaro, Qro.

DESCRIPCIÓN Conjunto Habitacional, Centro comercial.

PROPIETARIO Nippo Inmobiliaria

PARTICIPACIÓN Obra Eléctrica



CONJUNTO EDIFICIOS EN PIRULES

OBRAS

UBICACIÓN Querétaro, Qro.

DESCRIPCIÓN Conjunto de 48 departamentos residenciales

PROPIETARIO Nippo Inmobiliaria

PARTICIPACIÓN Obra Eléctrica





INSTITUTO ANDES CULIACÁN

OBRAS

UBICACIÓN Culiacán, Sin.

DESCRIPCIÓN Colegio preescolar y oficinas administrativas.

PROPIETARIO Universidad Anáhuac

PARTICIPACIÓN Obra Eléctrica





INSTITUTO CUMBRES

OBRAS

UBICACIÓN Querétaro, Qro.

DESCRIPCIÓN Edificio de Dependencias Comunes (aulas, cafetería, laboratorios).

PROPIETARIO Centro Cultural Educación de Querétaro

PARTICIPACIÓN Obra Eléctrica



INSTITUTO HIGHLAND CUERNAVACA

OBRAS

UBICACIÓN Cuernavaca, Mor.

DESCRIPCIÓN Colegio preescolar y oficinas administrativas

PROPIETARIO Universidad Anáhuac

PARTICIPACIÓN Obra Eléctrica





CLUB CAMPESTRE "EL CAMPANARIO"



OBRAS

UBICACIÓN Querétaro, Qro.

DESCRIPCIÓN Casa Club, Edificio de Personal y Servicios, Lago, Obras Exteriores.

PROPIETARIO Aba Inmuebles

PARTICIPACIÓN Obra Eléctrica



CAÑADAS PREMIER

OBRAS

UBICACIÓN: Queretaro, Qro

DESCRIPCIÓN Departamentos Habitacionales

PROPIETARIO : Grupo Inmobiliario Aferba SAPI de CV

PARTICIPACIÓN Obra Eléctrica

ALCANCE DE LA DIRECCIÓN DE OBRA

- REVISION DETALLADA DEL PROYECTO EJECUTIVO ELECTRICO
- REVISION DETALLADA DE LOS PRESUPUESTOS Y PROGRAMAS DE EJECUCION DE OBRA
- VIGILANCIA PREVENTIVA DEL DESARROLLO DE LA OBRA, EN TIEMPO , CALIDAD Y COSTO, A FIN DE QUE ÉSTA CORRESPONDA A LAS EXPECTATIVAS DEL PROYECTO EJECUTIVO
- SOLICITAR LA INTERVENCION DE LOS ESPECIALISTAS RESPECTIVOS, DADO EL CASO DE DUDAS U OMISIONES RELEVANTES
- MANTENER INFORMADOS A LOS PROPIETARIOS DEL DESARROLLO, DE LOS TRABAJOS Y LAS INCIDENCIAS DE LOS MISMOS, DE UNA MANERA EXPEDITA
- REVISION Y ANALISIS DE ESTIMACIONES DE OBRA
- EN GENERAL ACTIVIDADES NECESARIAS PARA EL BUEN DESARROLLO DE LA OBRA

PERSONAL PARA SUPERVISIÓN Y DIRECCIÓN DE OBRA

GERENCIA DE SUPERVISION

- SUPERVISOR DE OBRA
- INSTALACIONES ELECTRICAS
- COMUNICACIONES Y REDES



CONTACTO

 **01 800 161 49 47**

 **ventas@emax.mx**

 **www.emaxtechnologies.com**

 **www.alumbradosolar.mx**

 **EmaxTec**